

Subsecretaría de Comercio Internacional
Dirección General de Estrategias de Comercio Exterior

**INFORME EVALUATIVO
DE INTELIGENCIA COMERCIAL**

COSTA RICA

Junio 2009



Ministerio de Relaciones Exteriores,
Comercio Internacional y Culto

INFOCOPA / COSTA RICA

Información Comercial por País

ÍNDICE

- 1) Ficha País.
- 2) Informe Comercial / Sectores y Productos con Demanda de Importación en el mercado costarricense. Se incluye el cruzamiento de la Oferta Exportable Histórica Relevada con las Importaciones de Costa Rica de esos productos de toda procedencia/ Nichos de Mercado.
- 3) Esquema Resumen Comercial / Ayuda Memoria.
- 4) Exportaciones e Importaciones 2008 por Capítulo y por Productos .
Exportaciones e Importaciones Enero – Abril 2009 por Capítulo y por Productos
Estructura / Composición Exportaciones a Costa Rica en 2004, 2006 y 2008.
- 5) Balanza Comercial Bilateral, período (2004-2008).



COSTA RICA



Cancillería Argentina

Información General

Capital:	San José	Tipo de cambio:	www.shibuimarkets.com/perl/fx
Superficie:	51.100 Km. ²	Jefe de Estado y de Gobierno:	Sr. Presidente Oscar Arias Sánchez
Idioma oficial:	Español		
Población:	4,2 millones (2008)		

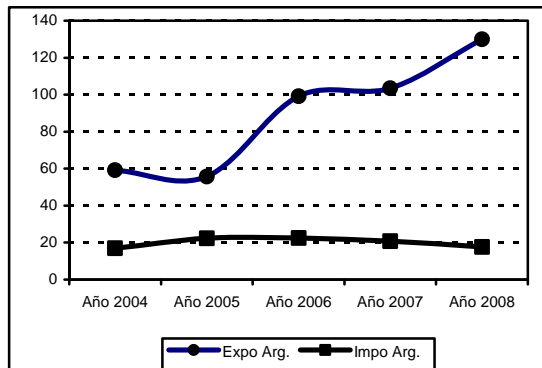
Indicadores Económicos (Fuente: FMI / IFS)

	2004	2005	2006	2007	2008*
PBI (US\$ miles de millones)	18,6	19,9	22,5	26,2	30,4
PBI per capita (US\$)	4.451	4.667	5.173	5.904	6.726
Crecimiento del PBI real (%)	4,3	5,9	8,8	7,3	4,0
Balanza Cuenta Corriente (US\$ millones)	-797	-1.038	-1.108	-1.519	-2.360
Balanza Cuenta Corriente (%PBI)	-4,3	-5,2	-4,9	-5,8	-7,8
Exportaciones Bienes y Servicios (%PBI)	46,3	48,8	49,1	49,2	52,2
Inflación (%)	13,1	14,1	9,4	10,8	13,0
Tasa de desempleo (%)	6,5	6,6	6,6	n/d	5,6

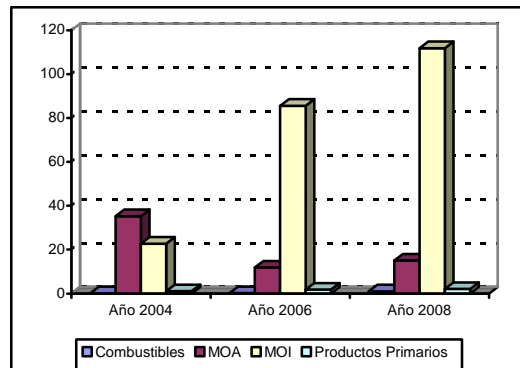
(*) Datos Provisorios

Relación Comercial Argentina – Costa Rica (Fuente: Argexim / INDEC)

Comercio bilateral Argentina – Costa Rica (millones US\$)



Composición de las exportaciones argentinas (millones US\$)



Principales productos exportados por Argentina en 2008 (millones US\$)

Aeronaves y vehículos espaciales	75,65
Maquinaria no eléctrica	5,89
Vehículos automóviles	5,55
Plástico y sus manufacturas	5,44
Grasas y aceites animales	4,34
Total exportado 2008	130,02
Participación en el total exportado 2008	0,19%
Número de orden	57
Tasa de variación promedio anual 07/08	25,71%

Principales productos importados por Argentina 2008 (millones US\$)

Máquinas, aparatos y material eléctrico	5,47
Maquinaria no eléctrica	4,59
Caucho y manufacturas de caucho	2,57
Instrumentos y aparatos de óptica, y fotografía	1,55
Frutos comestibles	1,28
Total importado 2008	17,57
Participación en el total importado 2008	0,03%
Número de orden	68
Tasa de variación promedio anual 07/08	-15,37%

Comercio Global de Costa Rica (Fuente: COMTRADE)*

Exportaciones de Costa Rica, principales destinos 2007

1 Estados Unidos	36,62%
2 China	9,35%
3 Hong Kong	6,30%
4 Países Bajos	5,20%
5 Guatemala	3,75%
47 Argentina	0,06%

Importaciones de Costa Rica, principales orígenes 2007

1 Estados Unidos	38,43%
2 China	5,94%
3 México	5,76%
4 Japón	5,73%
5 Venezuela	4,88%
27 Argentina	0,59%

*último dato disponible

COSTA RICA: POSIBILIDADES COMERCIALES



Costa Rica es una de las democracias más estables y sólidas de América Latina y se caracteriza por haber asumido hace ya muchos años el compromiso de apoyar el crecimiento económico y el desarrollo social. Durante el decenio de 1990, el desarrollo de Costa Rica orientado hacia el exterior y sustentado en las exportaciones arrojó un crecimiento anual promedio de casi 5%.

Los indicadores de desarrollo social del país están en niveles similares a aquellos que caracterizan a los países desarrollados y son muy superiores a los indicadores de países que tienen un PIB per cápita similar (U\$S 4.451.- en 2004). El PBI per cápita costarricense es el más alto de Centroamérica.

Costa Rica muestra un moderado nivel de deuda pública externa. Esta alcanzó U\$S 3.883,7 millones en 2004, equivalente a un incremento de apenas

3,5% con respecto al saldo registrado en el 2003.

No obstante, Costa Rica enfrenta un creciente desafío por mejorar el balance de su cuenta corriente, sobre todo el constante déficit de su balanza comercial. Durante el 2004, la balanza comercial se deterioró, como resultado del pobre dinamismo que exhiben las exportaciones en comparación con las importaciones. El déficit comercial costarricense en 2004 fue U\$S 1.971 millones, un incremento superior al 26% con respecto a 2003. Las exportaciones costarricenses alcanzaron los U\$S 6.267 millones en 2004, un aumento de 3,2% con respecto a 2003. Por otro lado, las importaciones alcanzaron U\$S 8.268 millones, equivalente a un crecimiento del 7,9% con respecto a las compras externas efectuadas en igual lapso de 2003. Costa Rica ha exhibido en los últimos diez años un solo año de superávit comercial, en 1999.

Las exportaciones tradicionales de Costa Rica al mundo son: café, banano, cacao, ananá y azúcar.

En mayo de 2004 varios productos de Costa Rica, incluyendo algunas frutas y plantas, perdieron el 50% restante de la exención arancelaria que gozaban en el mercado de la Unión Europea bajo el Sistema Generalizado de Preferencias. La decisión de la Unión Europea se basó en su percepción de que Costa Rica es un país que ha alcanzado un mayor desarrollo y no requiere de estas facilidades.

Tradicionalmente Costa Rica se abastece en primer término del mercado estadounidense, seguido de China, México, Japón y Venezuela.

Durante el año 2005 el desempeño económico del país fue positivo según un informe del FMI, el gobierno instauró un régimen cambiario más flexible, tomando medidas para migrar de un sistema de mini devaluaciones, a uno de bandas cambiarias.

La economía costarricense mantuvo un buen ritmo de crecimiento, a pesar del shock del precio del petróleo, siendo el crecimiento mas alto que lo esperado, reduciéndose el déficit del sector público a los niveles más bajos de los últimos 10 años.

Durante el 2006 la economía se mantuvo estable, con una leve disminución de la inflación, se continuó con el proceso de aprobación del TLC con Estados Unidos, lo que aún continúa. El 8 de agosto 2007 luego de 9 años de negociaciones se firmó el TLC con Panamá.

En el año 2007 la inflación llegó al 10,8%, la tasa de crecimiento continuo incrementándose, especialmente en los sectores de la construcción 28%, industria 7% y comercio 8%.

En el año 2007, la actividad económica del país se vio afectada en todos sus sectores, registrándose una baja significativa con respecto al año anterior, la inflación registrada en el año fue del 13,9% lo que represento un 3,01% más que en 2007-

La inflación pudo ser inferior a lo esperado debido a la baja en el precio de los combustibles en general y de los vehículos, las autoridades esperan que durante 2009 puedan concentrar sus esfuerzos en resolver temas tales como el desempleo y los índices de pobreza.

RELACIÓN COMERCIAL BILATERAL

El comercio bilateral ha sido históricamente superavitario para la Argentina.

La relación comercial entre la Argentina y Costa Rica durante el quinquenio 2004-2008 se ha caracterizado por un constante saldo favorable para nuestro país. En el año 2004 el comercio bilateral totalizó U\$S 76,19 millones, mientras que en 2008 se registraron U\$S 147,59 millones, lo cual significó un incremento de 93,71%. La variación promedio anual del quinquenio 2004-2008 de las exportaciones argentinas hacia este mercado fue 25,74% y en cuanto a las importaciones argentinas desde Costa Rica, la variación fue de 3,17%.

Si comparamos el período 2007-2008, notamos que se ha registrado un aumento de las exportaciones argentinas hacia la economía costarricense de 25,74%, pasando de U\$S 103,40 millones a U\$S 130,02 millones. En cuanto a la demanda argentina desde dicho mercado, se aprecia un descenso de 15,41%, ya que durante 2007 las importaciones totalizaron U\$S 20,77 millones, mientras que en 2008 fueron U\$S 17,57 millones.

Entre los principales productos exportados por Argentina, en el 2008, pueden citarse: Navegación Aérea o espacial (58,18%); Maquinaria no eléctrica (4,53%), Vehículos automóviles (4,27%); Plástico y sus manufacturas (4,18%); Grasas y aceites animales o vegetales (3,33%). Estos cinco productos representan el 74,49 % del total exportado.

En cuanto a las compras argentinas desde Costa Rica, los primeros cinco productos representan el 88,06% del total importado y estos son: Máquinas, aparatos y material eléctrico (31,13%); Maquinaria no eléctrica (26,13%); Caucho y manufacturas de caucho (14,65%); Instrumentos y aparatos de óptica y fotografía (8,84%); Frutos comestibles (7,31%).

COSTA RICA: Sectores con Posibilidades Comerciales Potenciales

Del cruzamiento informático de las importaciones costarricenses -de todo origen- con la oferta exportable histórica argentina, para el quinquenio 2003-2007, se pueden, en principio, identificar rubros de interés para nuestro país para los cuales hay demanda costarricense:

a) Sector alimenticio: (Cap. 2, 3, 4, 8, 17, 18, 20, 22)

Leche entera en polvo (*), queso de pasta dura (*), miel natural (*), uvas frescas (*), manzanas frescas (**), peras y membrillos frescos (**), ciruelas secas (*), azúcar de caña (*), gomas de mascar (*), artículos de confitería s/cacao (*), chocolates s/rellenar (*), chocolate (**), papas preparadas o conservadas, jaleas (*), maníes (*), jugos de frutos (*), vinos excluidos espumosos en envases <=2 l (**), vinos excluidos espumosos en envases > a 2 l. (*).

b) Sector Minerales: (Cap. 25, 26, 27)

Minerales de cobre.

c) Sector Químicos: (Cap. 28, 29, 33, 38)

Orgánicos:

Óxidos de boro (**), disulfuro de carbono, los demás cloruros, sulfato de cromo (**), tetraborato de sodio (**), dicromato de sodio, carburo de calcio (**), nitruro de boro.

Inorgánicos:

Hidrocarburos acíclicos saturados, p-xileno, estireno, ciclohexano, cloruro de vinilo, alcohol propílico, n-decanol, anhídrido maleico (*), ácido tartárico (*), ácido diclorofenoxiacético (*), trifluralina, acetanilida, diisocianato de difenilmetano (*), ácido nicotínico, ACTH, insecticidas (*), herbicidas (*).

d) Sector perfumería, tocador y cosmética: (Cap. 33)

Aceites esenciales de limón, mezclas de sustancias odoríferas (*), cremas de belleza (*), preparaciones capilares (*), preparaciones para antes y después de afeitarse (**), desodorantes corporales y antitranspirantes (**), preparaciones para perfumar o desodorizar (*).

e) Sector plásticos y sus manufacturas: (Cap. 39)

polietileno c/carga (*), polipropileno (*), polisobutileno, poliestireno excluido expandible (*), policloruro de vinilo, ácidos poli acrílicos (*), polioxifenileno, politereftalato (*), poliamidas, Carboximetilcelulosa, caucho clorado, accesorios de tubería (*), Placas, láminas, cintas, tiras y otras formas planas, de plástico, autoadhesivas, en rollos ancho <= 20cm (*), Placas, láminas, cintas, tiras y otras formas planas, de plástico, autoadhesivas, excluidas en rollos ancho <=20cm (*), Placas, láminas, hojas y tiras de polímeros de etileno, s/refuerzo estratificación ni soporte (*), Placas, hojas y tiras de polímeros de propileno, biaxialmente orientados, de ancho <= a 12 cm. y espesor = a 25,4 micrones, metalizada (*), Placas, hojas y tiras de polímeros de cloruro de vinilo, rígidas, s/refuerzo, estratificación ni soporte, Placas, hojas, películas, bandas y láminas, flexibles, de polímeros de cloruro de vinilo no celular (*), Placas, láminas, hojas y tiras de resina melamina formaldehído estratificada (*), Bolsas y cucuruchos de plástico ncop. (*), Bombonas, botellas, frascos y artículos similares de plástico (*), Tapones, tapas, cápsulas y otros dispositivos de cierre, de plástico (*), Artículos p/transporte, envasado y dispositivos de cierre de plástico, ncop.(*), arandelas de plástico (*).

f) Sector cuero y sus manufacturas: (Cap. 41, 42, 64)

Cueros curtidos (*), cuero de bovino curtido al vegetal, plena flor y plena flor dividido, p/suelas (**), cueros preparados (*), artículos de talabartería (*), prendas de vestir de cuero (**), cinturones de cuero (*), otras manufacturas de cuero (**).

g) Sector maderas: (Cap. 44, 94)

Madera en plaquitas o partículas excluida de coníferas, carbón vegetal (**), Maderas en bruto(*), maderas aserradas (**), Tablero de fibra de madera densidad >a 0,8g/cm³, s/trabajo mecánico ni recubrimiento de superficie (**), Tablero de fibra de madera, densidad >0,5 y <=0,8 g/cm³.s/trabajo mecánico ni recubrimiento de superficie (*).

h) Sector textil: (Cap. 59, 60, 61, 62, 63)

Napas tramadas para neumáticos (**), telas impregnadas, telas cauchutadas (*), gasas y telas para cerner, productos para usos técnicos (*), camisas de punto (*), Bragas de punto, de algodón, p/mujeres o niñas (*), Bragas de punto, de fibras sintéticas o artificiales, p/mujeres o niñas (*), T-shirts y camisetas interiores de punto, de algodón (*), T-shirts y camisetas interiores de punto, de materia textil excluido algodón (*), suéteres de algodón (*), suéteres de otras fibras (*), bañadores de punto, de fibras sintéticas, p/mujeres o niñas (*), prendas de vestir no expresada ni comprendida en otra parte de punto, de fibras sintéticas o artificiales (*), pantalones largos, cortos, c/peto y shorts excluidos de punto, de algodón, p/hombres o niños (*), pantalones largos, cortos, c/peto y shorts excluidos de punto, de algodón, p/mujeres o niñas (*), camisas excluidas de punto, de algodón, p/hombres y niños (*), prendas y accesorios de vestir excluidos de punto, de algodón, para bebés (*), corpiños (*), partes de accesorios de vestir no expresados ni comprendidos en otra parte, excluidos de punto, ropa de cama de algodón, estampadas (*).

i) Sector calzado: (Cap. 64, 65, 66, 67)

Calzado c/suela de caucho, plástico o cuero, c/parte superior de cuero natural ncop. (*), calzado con parte superior de materia textil y suela de caucho (*), suelas y tacos de cuero.

j) Sector cerámico: (Cap. 69)

Placas, baldosas de cerámica, s/barnizar ni esmaltar p/pavimentos, revestimientos o mosaicos, ncop. (*), cerámicos esmaltados (*).

k) Sector máquinas y aparatos mecánicos y sus partes: (Cap. 84)

Llaves de ajuste (*), útiles de embutir de metal (*), motores de explosión, motores diésel (*), carburadores y partes para motores (*), bielas (*), partes de turbinas hidráulicas (*), turbinas de gas, partes de turbinas de gas, bombas para gasolina (*), partes de bombas (*), compresores de aire (*), congeladores (*), equipos de aire acondicionado (*), partes de refrigeradores (**), intercambiadores de calor (**), esterilizadores (*), filtros electrostáticos (*), maquinas para llenar (*), maquinas para empaquetar (**), aparatos pulverizadores (*), aparatos elevadores (*), partes de máquinas y aparatos de las partidas 8426,8429 y 8430,ncop.(*), partes y accesorios de máquinas de procesamiento de datos (*), prensas (*), válvulas reductoras (*), juegos de grifería (*), partes de válvulas tipo aerosol (**), rodamiento de bolas radiales (*), cigüeñales (*), cojinetes (*), cajas de velocidades (*).

l) Sector máquinas y aparatos eléctricos y sus partes: (Cap. 85)

Partes de motores y generadores de las posiciones 8501.10;8501.20;8501.31;850132 u 8501.40.1 (*), generadores, partes de aparatos eléctricos (*), aparatos de alumbrado (*), limpiaparabrisas eléctricos (*), partes y aparatos para telefonía (*), aparatos para comunicaciones satelitales (*), radios (*), unidad conmutadora de conversor de subida y descenso p/sistema de telecomunicación vía satélite, p/una tensión <= a 1000 voltios (*), controladores numéricos computarizados (CNC), p/una tensión <= a 1000 voltios (*), cables y conductores eléctricos, coaxiales, excluido alambre para bobinar (*), conductores eléctricos p/tensión > a 80 V y <= a 1000 V, excluidos los provistos de piezas de conexión (*).

m) Sector vehículos automotores, tractores y sus partes: (Cap.87)

Paragolpes (*), guardabarros (*), frenos (*), cajas de cambio para tractores (*), ejes con diferencial para tractores, ejes portadores y sus partes, p/vehículos motocultores, tractores de orugas o tractores ncop., de volquetes automotores proyectados p/utilizar fuera de la red de carreteras (*), ruedas para maquinaria agrícola (*), amortiguadores (*), embragues (*), autopartes (*).

n)Sector Instrumentos y aparatos de óptica: (Cap. 90, 91, 92)

Lentes de contacto (*), contadores de gas natural, reguladores de voltaje electrónicos (*), circuitos impresos con componentes eléctricos.

ñ)Sector Muebles: (Cap. 94)

Partes de asientos (*), muebles de madera (*).

Observaciones:

- El asterisco (*) indica los productos que la Argentina ha exportado a Costa Rica y para los cuales habría posibilidades de expansión de nuestras ventas.
- El doble asterisco (**) indica que Argentina se encuentra entre los primeros cinco (5) proveedores de ese bien a Costa Rica.
- Existen restricciones sanitarias para exportar carne vacuna, leche y sus derivados, frutos de carozo, cítricos.

IMPORTACIONES DE Costa Rica EN BASE A LA OFERTA EXPORTABLE HISTÓRICA ARGENTINA

(en dólares)

P.A.	DESCRIPCIÓN DEL PRODUCTO	ORIGEN	2003	2004	2005	2006	2007*	TOTAL 2003/2007	PARTICIPACION ARGENTINA (%)	TASA DE VARIACION (%)	ESTABILIDAD	PRINCIPALES EXPORTADORES A Costa Rica
020130	Carne bovina,deshuesada,fresca o refrigerada	MUNDO	105.998	47.382	906.600	168.396	4.392.546	5.620.922		139,09%	media	Nicaragua, EEUU, Chile, Panama
020230	Carne bovina,deshuesada,congelada	MUNDO	4.632.974	3.838.646	4.500.226	4.980.450	6.326.425	24.278.721		9,24%	media	Méjico, Chile, Nicaragua, EEUU, Guatemala
030420	Filetes de pescado congelados	MUNDO	525.321	908.281	623.549	2.680.944	5.214.746	9.952.841		76,35%	alta	Viet Nam, Chile, China, Peru, EEUU
030613	Camarones,langostinos y similares congelados	MUNDO	44.254	96.899	62.018	99.340	550.175	852.686		65,95%	media	Nicaragua, Ecuador, EEUU, Panama, España
030799	Invertebrados acuáticos,excluidos crustáceos,p/alimentación humana,excluidos vivos,frescos o	MUNDO	124.134	126.105	256.551	254.017	217.401	978.208		19,97%	media	EEUU, Chile, Panama, Tailandia, Peru
040210	Leche,nata en polvo,gránulos o simil.c/cont.de arsénico,plomo o cobre < a 5 ppm.y materias grasas <= al 1,5%	MUNDO	96.513	13.155	679	294	266	110.907		-78,96%	alta	Nueva Zelanda, Países Bajos, EEUU, Nicaragua, Méjico
040221	Leche entera,en polvo,gránulos o similares ,s/azucarar,c/contenido de materias grasas > al 1,5%	MUNDO	467.633	78.762	0	267.389	585.389	1.399.173		18,19%	baja	Nicaragua, Honduras, Nueva Zelanda, Países Bajos, Méjico
040221	Leche entera,en polvo,gránulos o similares ,s/azucarar,c/contenido de materias grasas > al 1,5%	Argentina	0	0	0	66	0	66	0,00%	52,04%	baja	
040690	Queso de pasta dura c/contenido de humedad < al 36,0%	MUNDO	2.427.398	2.441.946	2.604.880	2.271.781	2.086.159	11.832.164		-3,68%	media	Panama, EEUU, Países Bajos, Dinamarca, España
040690	Queso de pasta dura c/contenido de humedad < al 36,0%	Argentina	0	99	23.980	0	0	24.079	0,20%	-36,84%	baja	
040900	Miel natural	MUNDO	477.473	439.770	292.974	218.592	583.664	2.012.473		-2,93%	baja	El Salvador, EEUU, Guatemala, Cuba, Méjico
040900	Miel natural	Argentina	80	0	0	0	0	80	0,00%	-58,37%	media	
080510	Naranjas	MUNDO	1.098.910	1.253.874	1.862.470	161.170	6.293.973	10.670.397		15,48%	baja	Nicaragua, Chile, Peru, Honduras, EEUU
080520	Mandarinas	MUNDO	145.405	174.312	140.732	173.905	240.785	875.139		10,59%	media	Chile, Peru, Nicaragua, Honduras, EEUU
080540	Toronjas o pomelos	MUNDO	89	0	9	0	0	98		-59,25%	media	Nicaragua, Chile
080610	Uvas frescas	MUNDO	5.496.581	6.646.872	2.904.055	6.933.344	8.251.826	30.232.678		8,92%	baja	EEUU, Chile, Méjico, Peru, España
080610	Uvas frescas	Argentina	0	0	0	0	25.591	25.591	0,08%	661,41%	media	
080810	Manzanas frescas	MUNDO	7.567.418	8.489.883	5.216.664	11.063.797	12.233.185	44.570.947		13,04%	baja	Chile, EEUU, Canada, Francia, Argentina
080810	Manzanas frescas	Argentina	0	38.430	32.951	73.668	21.900	166.949	0,37%	687,68%	media	
080820	Peras y membrillos frescos	MUNDO	1.118.223	1.454.049	837.481	1.584.701	1.896.103	6.890.557		12,10%	baja	EEUU, Chile, Argentina, España, Canada

IMPORTACIONES DE Costa Rica EN BASE A LA OFERTA EXPORTABLE HISTÓRICA ARGENTINA

(en dólares)

P.A.	DESCRIPCIÓN DEL PRODUCTO	ORIGEN	2003	2004	2005	2006	2007*	TOTAL 2003/2007	PARTICIPACION ARGENTINA (%)	TASA DE VARIACION (%)	ESTABILIDAD	PRINCIPALES EXPORTADORES A Costa Rica
080820	Peras y membrillos frescos	Argentina	128.569	259.963	302.415	462.666	387.790	1.541.403	22,37%	32,11%	alta	
080940	Ciruelas y endrinas frescas	MUNDO	439.480	625.291	442.100	776.909	876.190	3.159.970		17,32%	media	EEUU, Chile, España, Méjico, China
081320	Ciruelas secas,c/carozo	MUNDO	313.774	371.606	342.948	451.474	553.525	2.033.327		14,22%	alta	Chile, EEUU, Argentina, Areas, nes, Costa Rica
081320	Ciruelas secas,c/carozo	Argentina	0	0	0	31.159	57.363	88.522	4,35%	2418,17%	alta	
170111	Azúcar de caña,en bruto sin aromatizar ni colorear	MUNDO	955	963	1.352	2.012	12.475	17.757		79,97%	alta	Méjico, EEUU, Canada, China, Hong Kong SAR, Colombia
170199	Azúcar de caña o remolacha y sacarosa químicamente pura ncop.	MUNDO	17.284	9.490	7.639	12.523	22.392	69.328		8,28%	baja	EEUU, Méjico, Países Bajos, Colombia, Guatemala
170199	Azúcar de caña o remolacha y sacarosa químicamente pura ncop.	Argentina	1	0	0	0	0	1	0,00%	0,00%	sin datos	
170260	Fructosas c/contenido > a 50%	MUNDO	80.579	135.186	140.488	210.459	264.613	831.325		32,59%	alta	Méjico, EEUU, Colombia
170410	Goma de mascar,incluso recubierta de azúcar	MUNDO	4.263.718	4.280.190	5.922.637	5.693.030	4.581.560	24.741.135		4,38%	baja	Méjico, Guatemala, EEUU, Brasil, Honduras
170410	Goma de mascar,incluso recubierta de azúcar	Argentina	18.556	981	12.451	98.628	154.357	284.973	1,15%	142,24%	media	
170490	Artículos de confitería s/cacao excluido goma de mascar	MUNDO	10.386.092	11.931.661	12.290.318	13.456.188	15.041.799	63.106.058		8,99%	alta	Méjico, Brasil, El Salvador, EEUU, Colombia
170490	Artículos de confitería s/cacao excluido goma de mascar	Argentina	510.921	567.588	820.158	1.078.399	1.103.424	4.080.490	6,47%	24,38%	alta	
180632	Chocolates s/rellenar	MUNDO	618.602	901.923	905.722	1.678.089	2.342.743	6.447.079		38,88%	alta	Brasil, Chile, EEUU, Suiza, Canada
180632	Chocolates s/rellenar	Argentina	37.761	34.721	40.502	15.531	29.166	157.681	2,45%	-12,38%	baja	
180690	Chocolate y preparaciones alimenticias c/cacao,ncop.	MUNDO	3.847.752	5.284.349	5.989.086	8.214.655	8.227.345	31.563.187		21,67%	alta	Guatemala, EEUU, Argentina, Méjico, Brasil
180690	Chocolate y preparaciones alimenticias c/cacao,ncop.	Argentina	256.519	326.372	686.240	1.135.328	1.243.597	3.648.056	11,56%	55,33%	alta	
200410	Papas preparadas o conservadas s/vinagre o ácido acético,congeladas	MUNDO	5.905.502	7.150.365	7.983.132	9.816.578	11.328.259	42.183.836		17,58%	alta	Canada, EEUU, Países Bajos, Colombia, Bélgica
200410	Papas preparadas o conservadas s/vinagre o ácido acético,congeladas	Argentina	0	0	0	213	0	213	0,00%	70,94%	baja	
200799	Jaleas y mermeladas	MUNDO	2.548.578	822.818	1.830.188	1.497.397	2.009.050	8.708.031		1,24%	baja	EEUU, Chile, Colombia, Areas, nes, Méjico
200799	Jaleas y mermeladas	Argentina	8.050	3.573	137.325	24.882	161	173.991	2,00%	-44,47%	baja	

IMPORTACIONES DE Costa Rica EN BASE A LA OFERTA EXPORTABLE HISTÓRICA ARGENTINA

(en dólares)

P.A.	DESCRIPCIÓN DEL PRODUCTO	ORIGEN	2003	2004	2005	2006	2007*	TOTAL 2003/2007	PARTICIPACION ARGENTINA (%)	TASA DE VARIACION (%)	ESTABILIDAD	PRINCIPALES EXPORTADORES A Costa Rica
200811	Maníes preparados o conservados en formas ncop.	MUNDO	444.985	568.076	482.874	567.453	1.015.312	3.078.700		17,92%	media	EEUU, Méjico, El Salvador, China, Panama
200811	Maníes preparados o conservados en formas ncop.	Argentina	0	0	8.264	97	12	8.373	0,27%	159,72%	baja	
200980	Jugos de frutos ncop.o de hortalizas s/fermentar y s/adición de alcohol	MUNDO	4.580.053	5.032.168	5.780.482	5.003.278	8.594.435	28.990.416		13,35%	media	Guatemala, Panama, El Salvador, EEUU, Méjico
200980	Jugos de frutos ncop.o de hortalizas s/fermentar y s/adición de alcohol	Argentina	5.225	2.496	0	100	63	7.884	0,03%	-70,04%	baja	
220421	Vinos excluidos espumosos;mostos de uva c/fermentación cortada p/añadido de alcohol, en envases <= a 2 l.	MUNDO	5.911.171	7.130.779	7.827.879	9.548.176	12.654.152	43.072.157		19,89%	alta	Chile, Italia, España, Argentina, Francia
220421	Vinos excluidos espumosos;mostos de uva c/fermentación cortada p/añadido de alcohol, en envases <= a 2 l.	Argentina	254.916	414.343	540.441	908.068	1.021.532	3.139.300	7,29%	42,77%	alta	
220429	Vinos excluidos espumosos;mostos de uva c/fermentación cortada p/añadido de alcohol, en envases > a 2 l.	MUNDO	152.219	91.713	138.763	124.746	157.328	664.769		3,81%	baja	EEUU, Italia, España, Chile, Francia
220429	Vinos excluidos espumosos;mostos de uva c/fermentación cortada p/añadido de alcohol, en envases > a 2 l.	Argentina	4.921	4.666	8.279	2.195	11.526	31.587	4,75%	9,94%	baja	
260300	Sulfuros de minerales de cobre	MUNDO	0	0	491	0	0	491		0,00%	sin datos	EEUU
281000	Oxidos de boro, ácidos boricos	MUNDO	297.699	343.931	596.794	582.234	400.484	2.221.142		11,85%	baja	Peru, Argentina, EEUU, Brasil, China
281000	Oxidos de boro, ácidos boricos	Argentina	31.959	94.996	181.627	164.747	114.749	588.078	26,48%	36,44%	media	
281310	Disulfuro de carbono	MUNDO	0	106	79	70	98	353		140,01%	media	Méjico, EEUU
282739	Los demás cloruros	MUNDO	67.376	25.463	76.618	55.715	551.827	776.999		64,69%	media	España, EEUU, India, Alemania, Reino Unido
283323	Sulfato de cromo	MUNDO	155.040	144.092	140.433	105.473	0	545.038		-91,12%	media	Argentina, Uruguay, Colombia, Brasil, Panama
283323	Sulfato de cromo	Argentina	125.093	90.507	113.360	0	0	328.960	60,36%	-96,95%	alta	
284019	Tetraborato de sodio excluido anhidro	MUNDO	49.767	62.729	26.008	72.253	70.454	281.211		8,73%	baja	EEUU, Argentina, China, Alemania, Guatemala
284019	Tetraborato de sodio excluido anhidro	Argentina	0	0	0	19.763	29.650	49.413	17,57%	2008,58%	alta	
284130	Dicromato de sodio	MUNDO	13.030	260	402	617	20.751	35.060		19,66%	baja	China, Colombia, Méjico, EEUU, Guatemala
284910	Carburo de calcio	MUNDO	105.520	146.590	204.762	155.900	241.152	853.924		18,70%	alta	Argentina, Chile, Méjico, China, Panama
284910	Carburo de calcio	Argentina	18.356	128.495	166.529	81.353	169.081	563.814	66,03%	48,94%	media	

IMPORTACIONES DE Costa Rica EN BASE A LA OFERTA EXPORTABLE HISTÓRICA ARGENTINA

(en dólares)

P.A.	DESCRIPCIÓN DEL PRODUCTO	ORIGEN	2003	2004	2005	2006	2007*	TOTAL 2003/2007	PARTICIPACION ARGENTINA (%)	TASA DE VARIACION (%)	ESTABILIDAD	PRINCIPALES EXPORTADORES A Costa Rica
285000	Nitruro de boro	MUNDO	3.772	1.465	5.624	4.204	13.943	29.008		44,32%	media	EEUU, Méjico, Alemania, Suiza, Guatemala
290110	Hidrocarburos acíclicos saturados	MUNDO	414.923	330.515	445.494	486.419	425.681	2.103.032		4,47%	baja	EEUU, Alemania, Bélgica, Guatemala, Méjico
290211	Ciclohexano	MUNDO	9.291	55.138	74.003	6.675	339.468	484.575		66,28%	baja	Alemania, Países Bajos, EEUU, Italia, Ecuador
290243	p-Xileno	MUNDO	2.189	923	0	81.756	24.140	109.008		153,06%	baja	EEUU, Alemania, Méjico, Guatemala
290250	Estireno	MUNDO	859.331	1.485.427	1.170.856	1.492.796	2.145.503	7.153.913		20,14%	alta	EEUU, Méjico, Alemania, Bélgica, Reino Unido
290321	Cloruro de vinilo(cloroetileno)	MUNDO	0	18.409	0	1.062	0	19.471		-24,82%	baja	Alemania, EEUU
290512	Alcohol propílico	MUNDO	1.600.848	3.056.361	3.725.382	2.572.815	2.521.144	13.476.550		7,64%	baja	EEUU, Méjico, Brasil, Países Bajos, Sudáfrica
290519	n-Decanol	MUNDO	51.453	48.303	64.420	44.252	88.980	297.408		10,60%	baja	EEUU, Alemania, Areas, nes, Méjico, Países Bajos
291714	Anhídrido maleico	MUNDO	197.223	363.548	152.146	220.265	338.812	1.271.994		5,98%	baja	China, Corea del Sur, EEUU, Países Bajos, Canada
291812	Acido tartárico	MUNDO	27.232	39.619	54.594	60.227	77.173	258.845		28,43%	alta	Chile, Méjico, Brasil, Areas, nes, China
291812	Acido tartárico	Argentina	0	7.357	0	0	0	7.357	2,84%	-58,95%	baja	
291890	Ácido 2,4-diclorofenoxiacético (2,4-D), sus sales y sus ésteres	MUNDO	3.567.138	3.127.850	4.875.510	6.161.634	3.424.247	21.156.379		6,14%	baja	China, EEUU, India, Suiza, Panama
291890	Ácido 2,4-diclorofenoxiacético (2,4-D), sus sales y sus ésteres	Argentina	0	36.825	62.940	0	0	99.765	0,47%	-65,05%	baja	
292143	Trifluralina	MUNDO	64.679	46.177	39.883	32.626	44.019	227.384		-10,57%	media	China, Reino Unido, Other Asia, nes, Francia, Alemania
292429	Acetanilida	MUNDO	2.394.305	2.307.350	2.536.157	2.960.309	3.264.574	13.462.695		9,08%	alta	EEUU, China, España, Francia, Areas, nes
292429	Acetanilida	Argentina	113	0	1.101	10.799	0	12.013	0,09%	-1,66%	baja	
292910	Diisocianato de difenilmetano	MUNDO	2.632.322	3.322.958	5.432.852	7.878.798	10.252.913	29.519.843		43,09%	alta	EEUU, Corea del Sur, Colombia, Panama, Alemania
292910	Diisocianato de difenilmetano	Argentina	0	0	0	181.881	0	181.881	0,62%	235,72%	baja	
293339	Ácido 2-(2-metil-3-cloroanilino) nicotínico y su sal de lisina	MUNDO	992.893	861.908	1.182.213	1.667.626	2.096.899	6.801.539		24,05%	alta	China, India, España, Other Asia, nes, Méjico
330113	Aceites esenciales de agrrios- De limón	MUNDO	83.908	154.554	288.791	221.556	311.883	1.060.692		34,80%	alta	EEUU, Suiza, Méjico, Areas, nes, Irlanda

IMPORTACIONES DE Costa Rica EN BASE A LA OFERTA EXPORTABLE HISTÓRICA ARGENTINA

(en dólares)

P.A.	DESCRIPCIÓN DEL PRODUCTO	ORIGEN	2003	2004	2005	2006	2007*	TOTAL 2003/2007	PARTICIPACION ARGENTINA (%)	TASA DE VARIACION (%)	ESTABILIDAD	PRINCIPALES EXPORTADORES A Costa Rica
330210	Mezclas de sustancias odoríferas de los tipos utilizados en las industrias alimentarias o de bebidas	MUNDO	16.370.771	16.165.565	18.289.383	15.304.349	20.503.041	86.633.109		4,03%	baja	EEUU, Méjico, Reino Unido, Areas, nes, Irlanda
330210	Mezclas de sustancias odoríferas de los tipos utilizados en las industrias alimentarias o de bebidas	Argentina	239	4.364	6.834	2.588	6.032	20.057	0,02%	81,02%	media	
330499	Preparaciones de belleza,maquillaje y cuidado de la piel,excluido medicamentos.ncop.	MUNDO	7.565.345	9.299.207	10.956.810	14.173.624	17.426.975	59.421.961		23,25%	alta	Méjico, EEUU, Colombia, Francia, Panama
330499	Preparaciones de belleza,maquillaje y cuidado de la piel,excluido medicamentos.ncop.	Argentina	19.799	116.661	62.428	99.097	159.520	457.505	0,77%	49,33%	media	
330590	Preparaciones capilares excluidas p/ondulación o desrizado permanentes,lacas y champúes	MUNDO	7.361.490	8.158.696	7.962.535	8.916.953	10.252.510	42.652.184		7,80%	alta	Méjico, EEUU, Colombia, Italia, Brasil
330590	Preparaciones capilares excluidas p/ondulación o desrizado permanentes,lacas y champúes	Argentina	18.560	44.694	161.369	74.193	89.424	388.240	0,91%	44,07%	media	
330710	Preparaciones p/afeitar o p/antes o después del afeitado	MUNDO	553.514	436.696	532.163	684.755	704.379	2.911.507		9,77%	media	Méjico, EEUU, Alemania, Colombia, Argentina
330710	Preparaciones p/afeitar o p/antes o después del afeitado	Argentina	0	25.706	48.472	0	31	74.209	2,55%	-28,01%	baja	
330720	Desodorantes corporales y antitransparantes	MUNDO	5.666.262	4.943.031	6.015.175	7.802.846	8.552.241	32.979.555		13,65%	alta	EEUU, Méjico, Argentina, Chile, Guatemala
330720	Desodorantes corporales y antitransparantes	Argentina	396.354	488.835	583.269	561.484	745.644	2.775.586	8,42%	15,06%	alta	
330749	Preparaciones p/perfumar o desodorizar locales incluso p/ceremonias religiosas.ncop.	MUNDO	1.130.165	1.465.188	1.626.364	1.821.588	2.161.873	8.205.178		16,36%	alta	EEUU, Méjico, Canada, Tailandia, Guatemala
330749	Preparaciones p/perfumar o desodorizar locales incluso p/ceremonias religiosas.ncop.	Argentina	0	6.186	2.312	97	455	9.050	0,11%	124,46%	baja	
380810	Insecticidas presentados en envases exclusivamente de uso directo en aplicaciones domésticas	MUNDO	21.565.385	20.968.712	22.410.165	22.932.393	19.171.257	107.047.912		-1,45%	baja	EEUU, Guatemala, Méjico, Israel, Colombia
380810	Insecticidas presentados en envases exclusivamente de uso directo en aplicaciones domésticas	Argentina	50.692	207.351	251.659	239.784	407.188	1.156.674	1,08%	53,92%	alta	
380830	Herbicidas presentados en envases exclusivamente de uso directo en aplicaciones domésticas	MUNDO	23.675.415	22.575.756	25.473.852	24.988.817	11.520.130	108.233.970		-12,53%	media	EEUU, Colombia, Israel, Alemania, Méjico
380830	Herbicidas presentados en envases exclusivamente de uso directo en aplicaciones domésticas	Argentina	59.346	302.278	338.352	460.021	330.720	1.490.717	1,38%	47,05%	media	
390110	Polietileno densidad >0,94,lineal,en formas primarias	MUNDO	39.088.860	47.566.561	52.853.267	68.969.865	66.847.610	275.326.163		15,54%	alta	EEUU, Corea del Sur, Panama, Méjico, Colombia
390110	Polietileno densidad >0,94,lineal,en formas primarias	Argentina	0	252	0	0	0	252	0,00%	-42,47%	baja	
390120	Polietileno,c/carga,vulcanizado,de densidad >1,3,en formas primarias	MUNDO	13.229.693	16.268.530	18.247.477	26.538.807	28.811.721	103.096.228		22,70%	alta	EEUU, Corea del Sur, Brasil, Colombia, Panama
390120	Polietileno,c/carga,vulcanizado,de densidad >1,3,en formas primarias	Argentina	25.900	21.613	0	0	0	47.513	0,05%	-95,17%	alta	

IMPORTACIONES DE Costa Rica EN BASE A LA OFERTA EXPORTABLE HISTÓRICA ARGENTINA

(en dólares)

P.A.	DESCRIPCIÓN DEL PRODUCTO	ORIGEN	2003	2004	2005	2006	2007*	TOTAL 2003/2007	PARTICIPACION ARGENTINA (%)	TASA DE VARIACION (%)	ESTABILIDAD	PRINCIPALES EXPORTADORES A Costa Rica
390210	Polipropileno c/carga,en formas primarias	MUNDO	20.699.436	23.784.059	29.515.115	30.982.638	34.172.501	139.153.749		13,51%	alta	Colombia, EEUU, Méjico, Corea del Sur, Areas, nes
390210	Polipropileno c/carga,en formas primarias	Argentina	62.716	3.504	45	21.801	1.006	89.072	0,06%	-47,47%	baja	
390220	Poliisobutileno en formas primarias	MUNDO	44.342	107.485	115.425	87.833	60.222	415.307		4,19%	baja	EEUU, Argentina, Italia, Brasil
390220	Poliisobutileno en formas primarias	Argentina	0	0	0	20.544	0	20.544	4,95%	169,94%	baja	
390319	Poliestirenos excluido expandible,en formas primarias	MUNDO	4.706.045	5.987.461	11.054.046	13.493.426	13.260.729	48.501.707		33,44%	alta	Colombia, EEUU, Méjico, Venezuela, Brasil
390319	Poliestirenos excluido expandible,en formas primarias	Argentina	3.451	0	0	0	0	3.451	0,01%	-80,39%	media	
390410	Policloruro de vinilo en formas primarias,s/mezclar c/otras sustancias	MUNDO	22.082.687	28.456.015	30.201.519	38.113.756	35.605.638	154.459.615		13,29%	alta	EEUU, Méjico, Colombia, Japón, Panama
390690	Acidos poliacrílicos y sus sales,en agua	MUNDO	9.837.567	13.410.773	16.965.514	22.634.276	20.812.028	83.660.158		22,41%	alta	EEUU, Méjico, Colombia, Japón, España
390690	Acidos poliacrílicos y sus sales,en agua	Argentina	120	0	141	0	6.389	6.650	0,01%	121,44%	baja	
390720	Polioxifenileno c/carga,en formas primarias	MUNDO	2.480.442	4.173.370	6.681.650	9.291.246	9.025.667	31.652.375		40,26%	alta	EEUU, Colombia, Méjico, China, Corea del Sur
390760	Politereftalato de etileno en formas primarias	MUNDO	8.916.855	12.963.540	16.527.130	20.047.485	19.848.156	78.303.166		22,58%	alta	EEUU, Other Asia, nes, Méjico, Corea del Sur, China
390760	Politereftalato de etileno en formas primarias	Argentina	0	23.419	0	77.225	0	100.644	0,13%	12,67%	baja	
390810	Poliamida-11 en líquido,pastas,dispersiones o disoluciones	MUNDO	77.713	149.630	222.531	540.843	94.354	1.085.071		18,21%	baja	Canada, EEUU, Italia, Bélgica, Guatemala
391231	Carboximetilcelulosa y sus sales,en formas primarias	MUNDO	285.011	313.951	345.371	501.458	698.834	2.144.625		25,38%	alta	EEUU, Colombia, Méjico, Alemania, China
391390	Caucho clorado o clorhidratado en trozos,polvo,gránulos,copos y similares	MUNDO	548.749	486.097	595.290	772.150	1.058.068	3.460.354		19,43%	alta	EEUU, Colombia, China, Austria, Alemania
391740	Accesorios de tubería,de plástico	MUNDO	3.107.166	3.303.460	3.967.801	3.813.179	3.604.227	17.795.833		4,50%	media	EEUU, España, Dominican Rep., Colombia, Italia
391740	Accesorios de tubería,de plástico	Argentina	18.589	8.655	18.322	879	6.209	52.654	0,30%	-36,11%	baja	
391910	Placas,láminas,cintas,tiras y otras formas planas,de plástico,autoadhesivas,en rollos ancho <= 20cm.	MUNDO	7.257.039	8.020.113	9.286.243	11.714.580	9.842.799	46.120.774		10,39%	alta	EEUU, Other Asia, nes, Méjico, Malasia, Japón
391910	Placas,láminas,cintas,tiras y otras formas planas,de plástico,autoadhesivas,en rollos ancho <= 20cm.	Argentina	19.994	574	289	9.673	60.138	90.668	0,20%	65,32%	baja	
391990	Placas,láminas,cintas,tiras y otras formas planas,de plástico,autoadhesivas,excluidas en rollos ancho <=20cm	MUNDO	4.302.142	5.224.524	5.643.236	7.838.650	9.414.586	32.423.138		21,80%	alta	EEUU, China, Colombia, Other Asia, nes, Méjico

IMPORTACIONES DE Costa Rica EN BASE A LA OFERTA EXPORTABLE HISTÓRICA ARGENTINA

(en dólares)

P.A.	DESCRIPCIÓN DEL PRODUCTO	ORIGEN	2003	2004	2005	2006	2007*	TOTAL 2003/2007	PARTICIPACION ARGENTINA (%)	TASA DE VARIACION (%)	ESTABILIDAD	PRINCIPALES EXPORTADORES A Costa Rica
391990	Placas,láminas,cintas,tiras y otras formas planas,de plástico,autoadhesivas,excluidas en rollos ancho <=20cm	Argentina	81.681	110.416	474.896	202.651	93.836	963.480	2,97%	9,25%	baja	
392010	Placas,láminas,hojas y tiras de polímeros de etileno,s/refuerzo.estratificación ni soporte	MUNDO	11.731.866	11.186.073	11.472.538	16.588.426	18.656.620	69.635.523		14,13%	alta	Guatemala, EEUU, Méjico, Malasia, Chile
392010	Placas,láminas,hojas y tiras de polímeros de etileno,s/refuerzo.estratificación ni soporte	Argentina	307.317	277.513	205.769	23.594	293.100	1.107.293	1,59%	-22,58%	baja	
392020	Placas,hojas y tiras de polímeros de propileno,biaxialmente orientados,de ancho <= a 12 cm. y espesor = a 25,4	MUNDO	10.081.404	11.600.055	13.722.943	15.653.328	15.789.807	66.847.537		12,72%	alta	EEUU, Colombia, Chile, Peru, Italia
392020	Placas,hojas y tiras de polímeros de propileno,biaxialmente orientados,de ancho <= a 12 cm. y espesor = a 25,4	Argentina	113.044	193.093	77.637	341.217	346.906	1.071.897	1,60%	32,47%	media	
392190	Placas,láminas,hojas y tiras de resina melaminaformaldehído estratificada	MUNDO	7.912.897	11.967.421	13.841.260	15.496.959	18.142.469	67.361.006		21,14%	alta	Chile, EEUU, Brasil, Israel, Colombia
392190	Placas,láminas,hojas y tiras de resina melaminaformaldehído estratificada	Argentina	9.312	1.328	141	25.003	3.755	39.539	0,06%	11,84%	baja	
392329	Bolsas y cucuruchos de plástico ncop.	MUNDO	12.396.529	15.189.413	15.485.876	15.836.963	18.638.006	77.546.787		8,95%	alta	EEUU, El Salvador, Guatemala, Brasil, Méjico
392329	Bolsas y cucuruchos de plástico ncop.	Argentina	107.831	537.933	553.993	337.677	487.654	2.025.088	2,61%	29,08%	baja	
392330	Bombonas,botellas,frascos y artículos similares de plástico	MUNDO	5.617.154	7.385.332	10.707.912	9.075.261	13.912.142	46.697.801		22,38%	alta	Méjico, EEUU, El Salvador, Colombia, Guatemala
392330	Bombonas,botellas,frascos y artículos similares de plástico	Argentina	17.451	18.355	49.342	15.715	1.640	102.503	0,22%	-38,64%	media	
392350	Tapones,tapas,cápsulas y otros dispositivos de cierre,de plástico	MUNDO	7.956.623	8.049.964	9.524.828	10.726.740	13.516.800	49.774.955		14,42%	alta	EEUU, Areas, nes, Méjico, Colombia, Guatemala
392350	Tapones,tapas,cápsulas y otros dispositivos de cierre,de plástico	Argentina	17.109	61.469	52.002	69.466	92.716	292.762	0,59%	41,94%	alta	
392390	Artículos p/transporte,envasado y dispositivos de cierre de plástico,ncop.	MUNDO	3.085.036	4.913.698	8.003.917	9.517.160	9.207.093	34.726.904		32,95%	alta	EEUU, Guatemala, Corea del Sur, Filipinas, Singapur
392390	Artículos p/transporte,envasado y dispositivos de cierre de plástico,ncop.	Argentina	3.249	31.765	2.923	114.337	245.749	398.023	1,15%	170,01%	media	
392690	Arandelas de plástico	MUNDO	38.567.636	38.265.345	45.130.298	56.822.922	70.780.440	249.566.641		17,47%	alta	EEUU, Singapur, China, Méjico, Other Asia, nes
392690	Arandelas de plástico	Argentina	51.654	128.144	64.741	271.445	56.742	572.726	0,23%	9,84%	baja	
420100	Artículos de talabartería y guarnicionería p/animales	MUNDO	123.721	111.208	117.979	115.927	134.707	603.542		2,14%	baja	Colombia, EEUU, Alemania, China, Argentina
420100	Artículos de talabartería y guarnicionería p/animales	Argentina	114	11.160	659	1.672	1.178	14.783	2,45%	31,95%	baja	
420310	Prendas de vestir de cuero	MUNDO	160.399	225.252	240.519	377.683	262.475	1.266.328		16,20%	media	Colombia, EEUU, Brasil, Argentina, España

IMPORTACIONES DE Costa Rica EN BASE A LA OFERTA EXPORTABLE HISTÓRICA ARGENTINA

(en dólares)

P.A.	DESCRIPCIÓN DEL PRODUCTO	ORIGEN	2003	2004	2005	2006	2007*	TOTAL 2003/2007	PARTICIPACION ARGENTINA (%)	TASA DE VARIACION (%)	ESTABILIDAD	PRINCIPALES EXPORTADORES A Costa Rica
420310	Prendas de vestir de cuero	Argentina	62.427	37.280	25.126	6.573	0	131.406	10,38%	-90,76%	media	
420330	Cintos,cinturones y bandoleras de cuero	MUNDO	296.877	415.708	468.075	766.330	826.140	2.773.130		30,45%	alta	EEUU, China, Colombia, Panama, Brasil
420330	Cintos,cinturones y bandoleras de cuero	Argentina	867	3.861	1.125	18.519	14.160	38.532	1,39%	104,50%	media	
420500	Otras manufacturas de cuero,ncop.	MUNDO	521.400	414.706	925.344	2.230.794	1.204.955	5.297.199		39,90%	media	EEUU, Colombia, Argentina, Panama, China
420500	Otras manufacturas de cuero,ncop.	Argentina	118.438	230	18.411	108	12.903	150.090	2,83%	-40,49%	baja	
440122	Madera en plaquitas o partículas excluida de coníferas	MUNDO	35	0	0	0	258	293		49,11%	baja	EEUU, Nicaragua
440200	Carbón vegetal	MUNDO	25.086	25.212	42.841	30.611	46.986	170.736		15,59%	media	EEUU, Países Bajos, Colombia, Argentina, Nicaragua
440200	Carbón vegetal	Argentina	0	0	0	0	5.107	5.107	2,99%	451,61%	media	
440399	Maderas ncop.,en bruto	MUNDO	0	2.148	12.955	14.343	42.266	71.712		917,79%	alta	Colombia, Honduras, Nicaragua, Guatemala, EEUU
440710	Maderas aserradas de coníferas,espesor > 6mm.	MUNDO	5.068.684	4.037.662	4.735.371	5.422.433	15.699.774	34.963.924		29,12%	media	Chile, Argentina, Venezuela, EEUU, Brasil
440710	Maderas aserradas de coníferas,espesor > 6mm.	Argentina	1.183.666	1.165.324	967.921	1.272.152	1.803.969	6.393.032	18,28%	9,75%	media	
441111	Tablero de fibra de madera densidad >a 0,8g/cm3,s/trabajo mecánico ni recubrimiento de superficie	MUNDO	1.114.480	1.191.178	548.095	2.018.603	0	4.872.356		-93,49%	media	Chile, Brasil, Colombia, Australia, Argentina
441111	Tablero de fibra de madera densidad >a 0,8g/cm3,s/trabajo mecánico ni recubrimiento de superficie	Argentina	354.880	0	0	28.404	0	383.284	7,87%	-78,36%	baja	
441121	Tablero de fibra de madera,densidad >0,5 y<=0,8 g/cm3.s/trabajo mecánico ni recubrimiento de superficie	MUNDO	2.088.351	2.122.119	2.371.017	3.621.381	0	10.202.868		-94,26%	media	Chile, Brasil, Venezuela, Australia, China
441121	Tablero de fibra de madera,densidad >0,5 y<=0,8 g/cm3.s/trabajo mecánico ni recubrimiento de superficie	Argentina	127.705	0	0	0	0	127.705	1,25%	-90,48%	media	
590210	Napas tramadas p/neumáticos,de nailon u otras poliamidas,impregnadas o recubiertas de caucho	MUNDO	5.273.146	5.889.605	4.864.314	6.408.564	6.691.502	29.127.131		5,77%	media	EEUU, Corea del Sur, Brasil, Méjico, Argentina
590210	Napas tramadas p/neumáticos,de nailon u otras poliamidas,impregnadas o recubiertas de caucho	Argentina	560	109.329	0	69.648	1.523.764	1.703.301	5,85%	364,90%	baja	
590390	Telas impregnadas,recubiertas o estratificadas c/plástico, ncop.	MUNDO	3.137.821	2.458.403	2.692.038	779.635	1.331.522	10.399.419		-24,90%	media	EEUU, Méjico, Honduras, Colombia, China
590390	Telas impregnadas,recubiertas o estratificadas c/plástico, ncop.	Argentina	0	0	0	0	752	752	0,01%	276,05%	media	
590699	Telas cauchutadas excluida de punto	MUNDO	816.138	1.128.643	996.205	2.310.257	1.463.165	6.714.408		20,73%	media	EEUU, China, Brasil, Francia, Japón

IMPORTACIONES DE Costa Rica EN BASE A LA OFERTA EXPORTABLE HISTÓRICA ARGENTINA

(en dólares)

P.A.	DESCRIPCIÓN DEL PRODUCTO	ORIGEN	2003	2004	2005	2006	2007*	TOTAL 2003/2007	PARTICIPACION ARGENTINA (%)	TASA DE VARIACION (%)	ESTABILIDAD	PRINCIPALES EXPORTADORES A Costa Rica
590699	Telas cauchutadas excluida de punto	Argentina	0	0	20.655	7	0	20.662	0,31%	21,48%	baja	
591120	Gasas y telas p/cerner,de materia textil sintética o artificial en pieza	MUNDO	17.391	14.413	37.623	13.197	52.349	134.973		23,56%	baja	EEUU, Suiza, Brasil, Italia, Méjico
591120	Gasas y telas p/cerner,de materia textil sintética o artificial en pieza	Argentina	0	0	0	963	956	1.919	1,42%	684,25%	alta	
591190	Productos y artículos textiles p/usos técnicos citados en la nota 7 del capítulo 59, ncop.	MUNDO	1.084.595	955.439	1.444.721	1.862.971	2.546.537	7.894.263		26,81%	alta	EEUU, China, Colombia, Alemania, Francia
591190	Productos y artículos textiles p/usos técnicos citados en la nota 7 del capítulo 59, ncop.	Argentina	0	0	1.752	371	4.462	6.585	0,08%	870,16%	alta	
610510	Camisas de punto,de algodón, p/hombres o niños	MUNDO	1.150.780	1.122.828	1.039.752	1.568.653	2.156.707	7.038.720		17,24%	media	China, EEUU, Colombia, Panama, China, Hong Kong SAR
610510	Camisas de punto,de algodón, p/hombres o niños	Argentina	5.574	5.001	3.091	3.658	5.453	22.777	0,32%	-3,50%	baja	
610821	Bragas de punto,de algodón,p/mujeres o niñas	MUNDO	34.871.278	39.872.600	42.251.957	34.626.235	30.040.229	181.662.299		-4,30%	baja	EEUU, Pakistan, China, Honduras, Colombia
610821	Bragas de punto,de algodón,p/mujeres o niñas	Argentina	22.031	5.444	575	31	503	28.584	0,02%	-71,99%	media	
610822	Bragas de punto,de fibras sintéticas o artificiales, p/mujeres o niñas	MUNDO	1.447.469	1.533.057	1.441.135	1.754.151	1.834.520	8.010.332		6,28%	alta	Colombia, China, Honduras, EEUU, Brasil
610822	Bragas de punto,de fibras sintéticas o artificiales, p/mujeres o niñas	Argentina	3.189	1.589	1.885	268	2.151	9.082	0,11%	-22,64%	baja	
610910	T-shirts y camisetas interiores de punto,de algodón	MUNDO	4.003.029	4.488.581	5.275.983	7.763.763	8.167.699	29.699.055		21,83%	alta	China, Colombia, EEUU, Panama, El Salvador
610910	T-shirts y camisetas interiores de punto,de algodón	Argentina	23.878	15.848	26.062	35.653	15.278	116.719	0,39%	-0,82%	baja	
610990	T-shirts y camisetas interiores de punto,de materia textil excluido algodón	MUNDO	998.670	1.465.451	1.588.727	3.064.779	2.283.769	9.401.396		27,02%	alta	China, Colombia, EEUU, Méjico, Panama
610990	T-shirts y camisetas interiores de punto,de materia textil excluido algodón	Argentina	14.953	4.607	2.038	1.027	2.079	24.704	0,26%	-42,00%	alta	
611020	Suéteres,pullovers,chalecos y similares de punto,de algodón	MUNDO	2.544.848	1.693.323	1.289.335	2.240.545	3.118.988	10.887.039		7,11%	baja	China, Panama, EEUU, China, Hong Kong SAR, Colombia
611020	Suéteres,pullovers,chalecos y similares de punto,de algodón	Argentina	3.418	1.678	1.331	893	366	7.686	0,07%	-39,95%	alta	
611030	Suéteres,pullovers,chalecos y similares de punto,de fibras sintéticas o artificiales	MUNDO	880.302	836.308	689.018	1.084.109	1.376.545	4.866.282		12,23%	media	China, EEUU, China, Hong Kong SAR, España, Méjico
611030	Suéteres,pullovers,chalecos y similares de punto,de fibras sintéticas o artificiales	Argentina	3.107	7.995	1.641	542	1.781	15.066	0,31%	-31,64%	media	
611120	Prendas y accesorios de vestir de punto,de algodón,para bebés	MUNDO	1.019.001	971.534	847.457	1.548.550	1.577.392	5.963.934		14,34%	media	China, EEUU, Colombia, El Salvador, China, Hong Kong SAR

IMPORTACIONES DE Costa Rica EN BASE A LA OFERTA EXPORTABLE HISTÓRICA ARGENTINA

(en dólares)

P.A.	DESCRIPCIÓN DEL PRODUCTO	ORIGEN	2003	2004	2005	2006	2007*	TOTAL 2003/2007	PARTICIPACION ARGENTINA (%)	TASA DE VARIACION (%)	ESTABILIDAD	PRINCIPALES EXPORTADORES A Costa Rica
611120	Prendas y accesorios de vestir de punto,de algodón,para bebés	Argentina	13.413	15.634	3.193	7.672	1.550	41.462	0,70%	-39,52%	media	
611241	Bañadores de punto,de fibras sintéticas,p/mujeres o niñas	MUNDO	448.200	478.994	418.121	693.020	858.455	2.896.790		18,17%	alta	Colombia, Brasil, China, EEUU, Venezuela
611241	Bañadores de punto,de fibras sintéticas,p/mujeres o niñas	Argentina	2.762	1.824	2.449	12.763	2.326	22.124	0,76%	17,37%	baja	
611430	Prendas de vestir no expresada ni comprendida en otra parte de punto,de fibras sintéticas o artificiales	MUNDO	163.910	259.364	218.579	298.404	615.845	1.556.102		32,15%	alta	Guatemala, Colombia, China, Brasil, España
611430	Prendas de vestir no expresada ni comprendida en otra parte de punto,de fibras sintéticas o artificiales	Argentina	0	0	1.255	133	766	2.154	0,14%	515,50%	media	
620342	Pantalones largos,cortos,c/peto y shorts excluidos de punto,de algodón,p/hombres o niños	MUNDO	5.577.040	5.873.382	70.468.801	8.765.386	10.605.844	101.290.453		18,36%	baja	EEUU, China, Honduras, Panama, Nicaragua
620342	Pantalones largos,cortos,c/peto y shorts excluidos de punto,de algodón,p/hombres o niños	Argentina	28.139	25.632	6.916	10.396	13.939	85.022	0,08%	-20,61%	media	
620462	Pantalones largos,cortos,c/peto y shorts excluidos de punto,de algodón,p/mujeres o niñas	MUNDO	6.430.672	7.331.500	7.169.748	12.064.749	13.259.463	46.256.132		21,47%	alta	China, Panama, EEUU, Colombia, China, Hong Kong SAR
620462	Pantalones largos,cortos,c/peto y shorts excluidos de punto,de algodón,p/mujeres o niñas	Argentina	12.772	9.817	7.708	13.009	6.120	49.426	0,11%	-11,22%	baja	
620520	Camisas excluidas de punto,de algodón,p/hombres y niños	MUNDO	4.444.855	4.288.996	4.574.860	6.719.440	8.131.335	28.159.486		18,02%	alta	China, Panama, EEUU, Colombia, El Salvador
620520	Camisas excluidas de punto,de algodón,p/hombres y niños	Argentina	6.414	14.674	16.925	10.182	41.701	89.896	0,32%	40,19%	media	
620920	Prendas y accesorios de vestir excluidos de punto,de algodón,para bebés	MUNDO	1.531.668	1.309.166	1.870.313	1.830.457	2.840.874	9.382.478		17,01%	alta	China, EEUU, Panama, Colombia, Guatemala
620920	Prendas y accesorios de vestir excluidos de punto,de algodón,para bebés	Argentina	3.730	5.008	3.862	13.699	25.344	51.643	0,55%	62,23%	alta	
621210	Corpiños	MUNDO	7.511.758	4.697.489	5.843.913	6.506.945	7.550.292	32.110.397		3,42%	baja	Colombia, EEUU, China, Honduras, Panama
621210	Corpiños	Argentina	19.808	26.938	10.312	1.907	2.519	61.484	0,19%	-49,20%	alta	
621790	Partes de accesorios de vestir no expresados ni comprendidos en otra parte, excluidos de punto	MUNDO	35.690	61.917	6.793.090	84.980	65.944	7.041.621		16,70%	baja	Honduras, EEUU, Italia, Guatemala, China
630221	Ropa de cama de algodón,estampadas	MUNDO	437.846	596.639	568.612	651.750	1.201.454	3.456.301		23,46%	alta	China, EEUU, Panama, Méjico, India
630221	Ropa de cama de algodón,estampadas	Argentina	3.622	3.181	58	47	97	7.005	0,20%	-68,19%	media	
630533	Bolsas p/envasar de tiras o formas similares de polietileno o polipropileno,de punto	MUNDO	830.344	952.311	1.872.148	2.067.207	2.039.775	7.761.785		29,34%	alta	Guatemala, Honduras, China, España, Méjico
630533	Bolsas p/envasar de tiras o formas similares de polietileno o polipropileno,de punto	Argentina	344	0	0	182	0	526	0,01%	-47,68%	baja	

IMPORTACIONES DE Costa Rica EN BASE A LA OFERTA EXPORTABLE HISTÓRICA ARGENTINA

(en dólares)

P.A.	DESCRIPCIÓN DEL PRODUCTO	ORIGEN	2003	2004	2005	2006	2007*	TOTAL 2003/2007	PARTICIPACION ARGENTINA (%)	TASA DE VARIACION (%)	ESTABILIDAD	PRINCIPALES EXPORTADORES A Costa Rica
630790	Artículos confeccionados no expresados ni comprendidos en otra parte, de telas sin tejer	MUNDO	1.647.233	1.761.258	2.059.062	2.357.208	3.079.119	10.903.880		16,68%	alta	EEUU, China, Méjico, Colombia, Other Asia, nes
630790	Artículos confeccionados no expresados ni comprendidos en otra parte, de telas sin tejer	Argentina	123	4.097	2.300	1.323	2.339	10.182	0,09%	60,97%	baja	
640399	Calzado c/suela de caucho, plástico o cuero, c/parte superior de cuero natural n.cop.	MUNDO	11.158.933	12.375.934	11.005.367	15.428.586	16.303.590	66.272.410		10,28%	alta	China, Guatemala, Brasil, El Salvador, EEUU
640399	Calzado c/suela de caucho, plástico o cuero, c/parte superior de cuero natural n.cop.	Argentina	1.353	651	19.681	78	43.075	64.838	0,10%	61,60%	baja	
640411	Calzado deportivo c/suela de cauchoo plástico y parte superior de materia textil	MUNDO	5.081.778	5.987.387	8.076.896	11.111.025	13.233.418	43.490.504		28,82%	alta	China, EEUU, Panama, China, Hong Kong SAR, Viet Nam
640411	Calzado deportivo c/suela de cauchoo plástico y parte superior de materia textil	Argentina	820	94	1.944	6.985	39	9.882	0,02%	-16,33%	baja	
640610	Partes superiores de calzado excluidas contrafuertes y punteras duras	MUNDO	15.489	20.761	661	7.880	21.077	65.868		-3,46%	baja	España, Colombia, Nicaragua, Honduras, Other Asia, nes
640699	Suelas y tacos de cuero	MUNDO	86.660	82.651	76.066	162.269	218.756	626.402		28,74%	alta	EEUU, Méjico, Colombia, Guatemala, China
690790	Placas, baldosas de cerámica s/barnizar ni esmaltar p/pavimentos, revestimientos o mosaicos n.cop.	MUNDO	348.161	302.205	403.937	493.288	702.832	2.250.423		20,86%	alta	Colombia, China, Italia, Brasil, España
690790	Placas, baldosas de cerámica s/barnizar ni esmaltar p/pavimentos, revestimientos o mosaicos n.cop.	Argentina	0	4.368	0	0	130	4.498	0,20%	14,49%	baja	
690890	Placas y baldosas de cerámica, esmaltadas y barnizadas, p/pavimentos, revestimientos, mo	MUNDO	25.432.798	30.030.857	31.244.917	39.625.106	49.089.720	175.423.398		17,26%	alta	España, Brasil, China, Méjico, Guatemala
690890	Placas y baldosas de cerámica, esmaltadas y barnizadas, p/pavimentos, revestimientos, mo	Argentina	389.221	136.862	437.775	300.667	782.809	2.047.334	1,17%	24,41%	baja	
820411	Llaves de ajuste de mano, de boca fija, de metal común	MUNDO	839.345	845.509	877.598	1.137.485	1.303.435	5.003.372		12,49%	alta	EEUU, Other Asia, nes, China, Alemania, Méjico
820411	Llaves de ajuste de mano, de boca fija, de metal común	Argentina	946	639	0	20	363	1.968	0,04%	-41,61%	baja	
820730	Útiles de embutir, estampar o punzomar, de metal común	MUNDO	869.489	1.096.027	1.060.873	795.453	1.089.041	4.910.883		1,31%	baja	EEUU, Méjico, Italia, Alemania, Canada
820730	Útiles de embutir, estampar o punzomar, de metal común	Argentina	19.864	4.437	1.066	112	10.100	35.579	0,72%	-39,54%	baja	
840734	Motores de émbolo alternativo, de explosión, cilindrada > a 1000cm3, monocilíndrico, p/vehículos	MUNDO	743.598	732.160	624.927	696.035	804.141	3.600.861		1,07%	baja	EEUU, Corea del Sur, Japón, Alemania, Reino Unido
840820	Motores de émbolo, diesel o semidiesel, p/vehículos automotores, cilindrada <= a 1500cm3.	MUNDO	621.275	963.174	1.283.083	1.595.745	1.642.357	6.105.634		27,75%	alta	Japón, Corea del Sur, EEUU, Brasil, Panama
840820	Motores de émbolo, diesel o semidiesel, p/vehículos automotores, cilindrada <= a 1500cm3.	Argentina	2.348	0	1.962	0	0	4.310	0,07%	-78,82%	baja	
840991	Carburadores y partes p/motores de encendido por chispa, p/ fuera de borda, de motociclos y carburadores a gas	MUNDO	6.735.629	7.185.352	7.865.598	9.397.385	11.288.481	42.472.445		13,90%	alta	Japón, EEUU, Corea del Sur, China, Other Asia, nes

IMPORTACIONES DE Costa Rica EN BASE A LA OFERTA EXPORTABLE HISTÓRICA ARGENTINA

(en dólares)

P.A.	DESCRIPCIÓN DEL PRODUCTO	ORIGEN	2003	2004	2005	2006	2007*	TOTAL 2003/2007	PARTICIPACION ARGENTINA (%)	TASA DE VARIACION (%)	ESTABILIDAD	PRINCIPALES EXPORTADORES A Costa Rica
840991	Carburadores y partes p/motores de encendido por chispa,p/ fuera de borda, de motocicletas y carburadores a gas	Argentina	19.121	35.580	23.129	23.152	24.687	125.669	0,30%	0,82%	baja	
840999	Bielas p/motores ncop.	MUNDO	5.408.629	4.091.941	4.162.090	5.448.551	7.282.422	26.393.633		9,21%	baja	EEUU, Japón, Brasil, Alemania, Corea del Sur
840999	Bielas p/motores ncop.	Argentina	22.417	16.509	32.883	541	15.354	87.704	0,33%	-34,13%	baja	
841090	Partes de turbinas y ruedas hidráulicas incluidos reguladores	MUNDO	5.920.115	2.794.384	4.859.536	4.078.523	1.894.868	19.547.426		-17,31%	media	Eslovenia, España, Italia, Austria, Brasil
841090	Partes de turbinas y ruedas hidráulicas incluidos reguladores	Argentina	305.362	0	0	20.000	0	325.362	1,66%	-78,47%	baja	
841182	Turbinas de gas de potencia > a 5000 KW.ncop.	MUNDO	0	0	0	0	811	811		281,77%	media	EEUU
841199	Partes de turbinas de gas ncop.	MUNDO	42.802	559.350	73.302	159.760	218.186	1.053.400		22,19%	baja	EEUU, Países Bajos, Dinamarca, Alemania, Italia
841330	Bombas p/gasolina o alcohol,p/motores de encendido por chispa o compresión	MUNDO	2.892.391	3.243.633	2.937.184	3.670.550	4.555.001	17.298.759		10,87%	alta	EEUU, Japón, Corea del Sur, China, Other Asia, nes
841330	Bombas p/gasolina o alcohol,p/motores de encendido por chispa o compresión	Argentina	5.729	9.583	1.444	5.916	5.849	28.521	0,16%	-4,31%	baja	
841391	Partes de bombas p/líquidos	MUNDO	2.750.288	3.230.421	3.047.572	3.275.187	4.575.178	16.878.646		10,87%	alta	EEUU, Japón, Méjico, Italia, Brasil
841391	Partes de bombas p/líquidos	Argentina	857	7.508	83	6.276	6.860	21.584	0,13%	48,90%	baja	
841480	Compresores de aire estacionarios,de émbolo	MUNDO	6.868.203	3.315.690	3.974.398	4.647.830	6.664.424	25.470.545		2,81%	baja	EEUU, Francia, China, Italia, Bélgica
841480	Compresores de aire estacionarios,de émbolo	Argentina	673	12	314	606	122	1.727	0,01%	5,20%	baja	
841850	Congeladores ncop.	MUNDO	8.096.715	6.915.847	5.457.364	7.231.103	13.568.150	41.269.179		11,37%	baja	Guatemala, Méjico, EEUU, Chile, Italia
841850	Congeladores ncop.	Argentina	59.108	67.168	52.235	607.035	399.359	1.184.905	2,87%	82,62%	media	
841861	Equipos p/refrigeración o aire acondicionado c/capacidad <= a 30000 frig./h	MUNDO	4.151.974	3.121.289	4.092.768	6.513.938	7.133.726	25.013.695		19,94%	media	EEUU, China, Francia, Italia, Japón
841861	Equipos p/refrigeración o aire acondicionado c/capacidad <= a 30000 frig./h	Argentina	10.925	0	0	15.727	6.149	32.801	0,13%	134,28%	baja	
841899	Partes de refrigeradores, congeladores y otro material, máquinas y aparatos p/producción de frío o calor excluidos de la	MUNDO	4.088.258	4.067.562	4.912.959	5.772.280	6.017.421	24.858.480		11,89%	alta	Colombia, EEUU, Argentina, Méjico, Italia
841899	Partes de refrigeradores, congeladores y otro material, máquinas y aparatos p/producción de frío o calor excluidos de la	Argentina	216.418	515.596	966.696	176.253	4.433	1.879.396	7,56%	-58,73%	media	
841950	Intercambiadores de calor a placas	MUNDO	298.882	366.588	1.145.531	703.419	1.375.441	3.889.861		44,84%	alta	EEUU, Alemania, Argentina, Méjico, Bélgica

IMPORTACIONES DE Costa Rica EN BASE A LA OFERTA EXPORTABLE HISTÓRICA ARGENTINA

(en dólares)

P.A.	DESCRIPCIÓN DEL PRODUCTO	ORIGEN	2003	2004	2005	2006	2007*	TOTAL 2003/2007	PARTICIPACION ARGENTINA (%)	TASA DE VARIACION (%)	ESTABILIDAD	PRINCIPALES EXPORTADORES A Costa Rica
841950	Intercambiadores de calor a placas	Argentina	0	37.298	72.640	207.725	15.469	333.132	8,56%	717,47%	media	
841989	Esterilizadores	MUNDO	3.453.949	4.926.039	1.789.844	1.860.532	1.955.321	13.985.685		-19,04%	media	EEUU, Alemania, Francia, Italia, España
841989	Esterilizadores	Argentina	6.235	0	2.876	48.593	3.589	61.293	0,44%	163,44%	baja	
842139	Filtros electrostáticos	MUNDO	7.294.616	6.040.827	7.570.661	8.223.508	5.692.968	34.822.580		-1,86%	baja	EEUU, Italia, Méjico, China, Alemania
842139	Filtros electrostáticos	Argentina	0	1.317	375	357	25.768	27.817	0,08%	569,15%	media	
842230	Maquinas y aparatos p/llevar, cerrar, capsular, tapar, taponar o etiquetar botellas	MUNDO	23.227.062	7.250.163	4.350.538	6.624.796	10.490.036	51.942.595		-15,46%	baja	EEUU, Italia, Suiza, Alemania, España
842230	Maquinas y aparatos p/llevar, cerrar, capsular, tapar, taponar o etiquetar botellas	Argentina	297.574	367.813	241.536	238.910	713.449	1.859.282	3,58%	14,08%	baja	
842240	Maquinas y aparatos p/empaquetar o envolver mercancías, horizontales aptas p/empaquetado de pasta alimenticias	MUNDO	1.850.702	6.324.935	1.954.165	2.494.799	3.455.234	16.079.835		3,23%	baja	EEUU, Suiza, Italia, Alemania, Argentina
842240	Maquinas y aparatos p/empaquetar o envolver mercancías, horizontales aptas p/empaquetado de pasta alimenticias	Argentina	41.997	84.357	163.742	194.842	601.359	1.086.297	6,76%	85,16%	alta	
842489	Aparatos mecánicos p/proyectar, dispersar o pulverizar materias líquidas o polvos, n.cop.	MUNDO	1.129.736	2.851.972	2.099.562	2.362.024	2.401.387	10.844.681		14,11%	baja	EEUU, Alemania, China, Países Bajos, Other Asia, nes
842489	Aparatos mecánicos p/proyectar, dispersar o pulverizar materias líquidas o polvos, n.cop.	Argentina	2	14.048	23.694	66	0	37.810	0,35%	-49,07%	baja	
842839	Aparatos elevadores o transportadores de mercancías, de cadena	MUNDO	840.542	1.215.864	746.641	3.245.585	2.792.590	8.841.222		40,26%	media	EEUU, España, Alemania, Méjico, Italia
842839	Aparatos elevadores o transportadores de mercancías, de cadena	Argentina	77.126	23.000	123.001	1.008	63.154	287.289	3,25%	-29,72%	baja	
843149	Partes de máquinas y aparatos de las partidas 8426, 8429 y 8430, n.cop.	MUNDO	2.458.599	4.010.667	4.386.456	5.458.190	6.095.617	22.409.529		23,67%	alta	EEUU, Méjico, Alemania, Francia, Italia
843149	Partes de máquinas y aparatos de las partidas 8426, 8429 y 8430, n.cop.	Argentina	1.190	0	0	0	0	1.190	0,01%	-75,74%	media	
845530	Cilindros de laminadores fundidos, de acero o fundición nodular	MUNDO	997.376	5.920	39.291	1.083.070	719.304	2.844.961		57,70%	baja	Brasil, España, EEUU, China, Bélgica
847330	Partes y accesorios de máquinas p/procesamiento de datos	MUNDO	62.655.356	138.058.198	138.663.232	113.025.784	82.656.918	535.059.488		3,60%	baja	EEUU, Japón, Malasia, Irlanda, Filipinas
847330	Partes y accesorios de máquinas p/procesamiento de datos	Argentina	1.629	1.551	2.254	2.360	483	8.277	0,00%	-18,22%	baja	
847989	Prensas n.cop.	MUNDO	11.180.797	17.798.405	10.305.753	23.420.632	9.930.152	72.635.739		0,37%	baja	EEUU, Países Bajos, Japón, Malasia, Suiza
847989	Prensas n.cop.	Argentina	13.084	123.063	77.085	0	72.181	285.413	0,39%	-56,42%	baja	

IMPORTACIONES DE Costa Rica EN BASE A LA OFERTA EXPORTABLE HISTÓRICA ARGENTINA

(en dólares)

P.A.	DESCRIPCIÓN DEL PRODUCTO	ORIGEN	2003	2004	2005	2006	2007*	TOTAL 2003/2007	PARTICIPACION ARGENTINA (%)	TASA DE VARIACION (%)	ESTABILIDAD	PRINCIPALES EXPORTADORES A Costa Rica
848110	Valvulas reductoras de presión	MUNDO	3.241.503	2.771.142	3.004.224	3.443.606	4.483.749	16.944.224		9,05%	media	EEUU, Méjico, Italia, Brasil, España
848110	Valvulas reductoras de presión	Argentina	601	287	5.311	1.400	94	7.693	0,05%	-19,15%	baja	
848180	Juegos de grifería de salas de baño y cocina,de uso doméstico y sanitario	MUNDO	9.647.636	20.669.429	23.929.822	28.066.679	19.368.830	101.682.396		18,53%	media	EEUU, China, Méjico, Brasil, Other Asia, nes
848180	Juegos de grifería de salas de baño y cocina,de uso doméstico y sanitario	Argentina	12.227	73.615	56.651	116.554	114.176	373.223	0,37%	63,68%	alta	
848190	Partes de válvulas tipo aerosol o artículos de grifería u órganos similares utilizados en baños o cocinas	MUNDO	2.036.651	1.960.588	1.725.916	3.729.724	4.900.600	14.353.479		27,11%	media	EEUU, Argentina, Méjico, Other Asia, nes, Brasil
848190	Partes de válvulas tipo aerosol o artículos de grifería u órganos similares utilizados en baños o cocinas	Argentina	202	2.228	1.474	1.576.156	1.952.689	3.532.749	24,61%	1107,88%	alta	
848210	Rodamientos de bolas radiales	MUNDO	6.057.961	5.478.828	6.281.047	7.239.989	7.696.648	32.754.473		7,87%	alta	EEUU, Japón, Panama, China, Bélgica
848210	Rodamientos de bolas radiales	Argentina	974	965	239	1.685	5.537	9.400	0,03%	49,68%	baja	
848310	Cigüeñales	MUNDO	719.728	482.164	687.717	645.548	878.405	3.413.562		7,15%	baja	EEUU, Japón, Brasil, España, Alemania
848310	Cigüeñales	Argentina	2.192	949	267	711	1.604	5.723	0,17%	-8,73%	baja	
848330	Cajas de cojinetes s/rodamientos incorporados,cojinetes	MUNDO	2.160.239	1.857.052	2.002.679	2.604.223	2.929.845	11.554.038		9,94%	media	EEUU, Japón, Alemania, Brasil, Méjico
848330	Cajas de cojinetes s/rodamientos incorporados,cojinetes	Argentina	441	1.628	1.991	1.485	6.358	11.903	0,10%	68,96%	alta	
848340	Reductores,multiplicadores y variadores de velocidad incluidos convertidores de par	MUNDO	3.644.276	2.569.409	3.278.548	3.281.679	4.731.327	17.505.239		7,97%	baja	EEUU, Alemania, Italia, Francia, Japón
848340	Reductores,multiplicadores y variadores de velocidad incluidos convertidores de par	Argentina	1.486	8.190	2.283	10.044	6.368	28.371	0,16%	36,54%	baja	
850300	Partes de motores y generadores de las posiciones 8501.10;8501.20;8501.31;850132 u	MUNDO	3.690.609	5.499.113	5.193.007	9.760.764	7.691.203	31.834.696		22,66%	alta	EEUU, Eslovenia, Alemania, España, Croacia
850300	Partes de motores y generadores de las posiciones 8501.10;8501.20;8501.31;850132 u	Argentina	842	339	266	229	1.107	2.783	0,01%	1,56%	baja	
851150	Generadores eléctricos(dinamos,alternadores)ncop.	MUNDO	214.251	310.899	356.404	294.370	501.043	1.676.967		17,87%	alta	EEUU, Japón, Corea del Sur, Brasil, China
851150	Generadores eléctricos(dinamos,alternadores)ncop.	Argentina	0	0	0	1.034	8.459	9.493	0,57%	1121,56%	alta	
851190	Partes de aparatos y dispositivos eléctricos de encendido o arranque p/motores	MUNDO	656.232	641.384	24.880.245	574.745	700.030	27.452.636		0,20%	baja	EEUU, Other Asia, nes, China, Japón, Brasil
851190	Partes de aparatos y dispositivos eléctricos de encendido o arranque p/motores	Argentina	0	196	91	0	66	353	0,00%	36,36%	baja	

IMPORTACIONES DE Costa Rica EN BASE A LA OFERTA EXPORTABLE HISTÓRICA ARGENTINA

(en dólares)

P.A.	DESCRIPCIÓN DEL PRODUCTO	ORIGEN	2003	2004	2005	2006	2007*	TOTAL 2003/2007	PARTICIPACION ARGENTINA (%)	TASA DE VARIACION (%)	ESTABILIDAD	PRINCIPALES EXPORTADORES A Costa Rica
851220	Aparatos de alumbrado o señalización visual,ncop.,p/automotores	MUNDO	3.397.721	4.026.091	4.027.407	5.304.098	6.424.254	23.179.571		16,76%	alta	Other Asia, nes, EEUU, Japón, Corea del Sur, China
851220	Aparatos de alumbrado o señalización visual,ncop.,p/automotores	Argentina	15.127	17.879	13.804	18.933	19.741	85.484	0,37%	6,07%	media	
851240	Limpiaparabrisas eléctricos p/vehículos	MUNDO	149.411	198.450	79.090	56.386	91.062	574.399		-20,14%	media	EEUU, Other Asia, nes, China, Panama, Brasil
851240	Limpiaparabrisas eléctricos p/vehículos	Argentina	871	152	0	298	0	1.321	0,23%	-72,38%	media	
851790	Partes de aparatos eléctricos p/telefona o telegrafía	MUNDO	8.846.930	6.679.605	9.855.006	11.152.096	17.961.291	54.494.928		21,27%	alta	EEUU, Israel, Francia, Reino Unido, Italia
851790	Partes de aparatos eléctricos p/telefona o telegrafía	Argentina	0	8.281	10.731	7.450	12.809	39.271	0,07%	556,01%	media	
852520	Aparatos emisores c/aparato receptor incorporado de telecomunicaciones por satélite,p/estación principal terrestre fija	MUNDO	42.345.683	27.881.673	42.763.295	54.361.409	67.136.855	234.488.915		17,23%	media	EEUU, Méjico, Brasil, Corea del Sur, Malasia
852520	Aparatos emisores c/aparato receptor incorporado de telecomunicaciones por satélite,p/estación principal terrestre fija	Argentina	0	1.465	234	0	19.284	20.983	0,01%	247,10%	baja	
852721	Aparato receptor de radiodifusión c/una fuente de energía exterior,combinado c/un grabador o un reproductor sonido	MUNDO	1.302.251	1.550.776	1.682.984	1.646.237	3.238.486	9.420.734		20,70%	alta	China, Méjico, EEUU, Tailandia, Panama
852721	Aparato receptor de radiodifusión c/una fuente de energía exterior,combinado c/un grabador o un reproductor sonido	Argentina	1.921	1.320	0	266	8.719	12.226	0,13%	15,30%	baja	
853650	Unidad conmutadora de conversor de subida y descenso p/sistema de telecomunicación vía satélite,p/una tensión	MUNDO	10.354.392	9.701.040	10.842.749	12.596.650	14.243.632	57.738.463		9,41%	alta	EEUU, Alemania, Colombia, China, Hong Kong SAR, Méjico
853650	Unidad conmutadora de conversor de subida y descenso p/sistema de telecomunicación vía satélite,p/una tensión	Argentina	27.646	21.449	93.968	125.353	81.571	349.987	0,61%	48,13%	media	
853710	Controladores numéricos computarizados(CNC),p/una tensión <= a 1000 voltios	MUNDO	4.978.863	7.296.272	3.262.078	4.171.097	4.210.296	23.918.606		-8,56%	baja	EEUU, Francia, España, Alemania, Bélgica
853710	Controladores numéricos computarizados(CNC),p/una tensión <= a 1000 voltios	Argentina	0	532	50.371	6.529	40.883	98.315	0,41%	974,49%	alta	
854420	Cables y conductores eléctricos,coaxiales,excluido alambre para bobinar	MUNDO	2.925.239	3.775.615	4.853.000	6.172.526	6.712.238	24.438.618		24,02%	alta	EEUU, Brasil, China, Méjico, China, Hong Kong SAR
854420	Cables y conductores eléctricos,coaxiales,excluido alambre para bobinar	Argentina	33.360	148	0	529	437	34.474	0,14%	-52,27%	baja	
854449	Conductores eléctricos p/tensión <= a 80 V excluidos los provistos de piezas de conexión	MUNDO	4.133.884	1.413.250	1.891.514	3.642.483	61.033.176	72.114.307		88,35%	media	EEUU, Méjico, Brasil, Corea del Sur, Colombia
854449	Conductores eléctricos p/tensión <= a 80 V excluidos los provistos de piezas de conexión	Argentina	0	0	0	23	269.290	269.313	0,37%	1568,08%	media	
854459	Conductores eléctricos p/tensión > a 80 V y <= a 1000 V,excluidos los provistos de piezas de conexión	MUNDO	26.415.634	21.884.611	20.704.989	36.692.278	0	105.697.512		-96,55%	media	Méjico, EEUU, España, Brasil, Colombia
854459	Conductores eléctricos p/tensión > a 80 V y <= a 1000 V,excluidos los provistos de piezas de conexión	Argentina	39.996	9.197	5.369	40	0	54.602	0,05%	-93,03%	alta	

IMPORTACIONES DE Costa Rica EN BASE A LA OFERTA EXPORTABLE HISTÓRICA ARGENTINA

(en dólares)

P.A.	DESCRIPCIÓN DEL PRODUCTO	ORIGEN	2003	2004	2005	2006	2007*	TOTAL 2003/2007	PARTICIPACION ARGENTINA (%)	TASA DE VARIACION (%)	ESTABILIDAD	PRINCIPALES EXPORTADORES A Costa Rica
870810	Paragolpes,defensas y sus partes de vehículos automóviles	MUNDO	1.942.418	2.027.483	2.136.452	2.598.624	3.499.983	12.204.960		15,32%	alta	Japón, EEUU, Other Asia, nes, Corea del Sur, Méjico
870810	Paragolpes,defensas y sus partes de vehículos automóviles	Argentina	2.528	5.676	4.571	7.154	7.303	27.232	0,22%	26,53%	alta	
870829	Guardabarros p/vehículos motocultores,tractores de orugas o tractores ncop.de volquetes automotores	MUNDO	4.905.667	5.175.104	5.375.335	5.804.681	7.115.877	28.376.664		8,97%	alta	Japón, EEUU, Other Asia, nes, Corea del Sur, Alemania
870829	Guardabarros p/vehículos motocultores,tractores de orugas o tractores ncop.de volquetes automotores	Argentina	5.923	8.645	10.840	22.743	18.921	67.072	0,24%	38,96%	alta	
870839	Frenos y servofrenos y sus partes de vehículos automóviles excluidas las guarniciones de frenos montadas	MUNDO	1.351.309	1.227.510	1.083.568	1.728.993	5.743.398	11.134.778		38,22%	media	EEUU, Japón, China, Brasil, Panama
870839	Frenos y servofrenos y sus partes de vehículos automóviles excluidas las guarniciones de frenos montadas	Argentina	535	721	501	8	14.016	15.781	0,14%	22,51%	baja	
870840	Cajas de cambio p/vehículos motocultores,tractores de orugas o tractores ncop.de volquetes automotores	MUNDO	585.859	646.552	587.182	810.609	1.226.380	3.856.582		18,57%	alta	EEUU, Japón, Brasil, Alemania, Corea del Sur
870840	Cajas de cambio p/vehículos motocultores,tractores de orugas o tractores ncop.de volquetes automotores	Argentina	1.241	154	760	3.009	2.846	8.010	0,21%	58,92%	media	
870850	Ejes c/diferencial p/vehículos motocultores,tractores de orugas o tractores ncop.de volquetes automotores	MUNDO	289.289	419.997	454.600	486.708	1.563.501	3.214.095		42,22%	alta	EEUU, Japón, China, Italia, Corea del Sur
870850	Ejes c/diferencial p/vehículos motocultores,tractores de orugas o tractores ncop.de volquetes automotores	Argentina	0	0	0	207	1.359	1.566	0,05%	621,51%	alta	
870860	Ejes portadores y sus partes,p/vehículos motocultores,tractores de orugas o tractores ncop.de volquetes automotores	MUNDO	538.151	551.611	521.009	757.360	0	2.368.131		-92,63%	media	EEUU, Japón, China, Corea del Sur, Italia
870860	Ejes portadores y sus partes,p/vehículos motocultores,tractores de orugas o tractores ncop.de volquetes automotores	Argentina	179	0	0	3.555	0	3.734	0,16%	-19,74%	baja	
870870	Ruedas de ejes propulsores,sus partes y accesorios de vehículos motocultores,tractores de orugas o	MUNDO	1.296.840	1.677.286	1.319.405	2.263.689	2.997.956	9.555.176		21,85%	alta	China, Other Asia, nes, EEUU, Japón, Brasil
870870	Ruedas de ejes propulsores,sus partes y accesorios de vehículos motocultores,tractores de orugas o	Argentina	32	8.804	12.521	2.394	6.912	30.663	0,32%	157,24%	media	
870880	Amortiguadores de suspensión de vehículos automóviles	MUNDO	3.508.202	3.168.806	3.344.134	4.686.126	7.030.714	21.737.982		19,50%	alta	EEUU, Japón, China, Corea del Sur, Panama
870880	Amortiguadores de suspensión de vehículos automóviles	Argentina	15.694	1.008	47.381	31.729	57.672	153.484	0,71%	83,17%	baja	
870893	Embragues y sus partes de vehículos automóviles	MUNDO	2.699.241	2.812.381	2.638.540	3.674.063	4.732.299	16.556.524		14,91%	alta	Japón, EEUU, Corea del Sur, Brasil, China
870893	Embragues y sus partes de vehículos automóviles	Argentina	906	6.057	5.048	6.590	8.146	26.747	0,16%	56,47%	media	
870899	Partes y accesorios de vehículos automóviles ncop.	MUNDO	9.016.968	8.525.847	8.445.426	11.646.439	13.700.014	51.334.694		12,17%	alta	Japón, EEUU, Corea del Sur, Brasil, Panama
870899	Partes y accesorios de vehículos automóviles ncop.	Argentina	6.202	13.915	72.444	177.109	179.416	449.086	0,87%	152,78%	alta	

IMPORTACIONES DE Costa Rica EN BASE A LA OFERTA EXPORTABLE HISTÓRICA ARGENTINA

(en dólares)

P.A.	DESCRIPCIÓN DEL PRODUCTO	ORIGEN	2003	2004	2005	2006	2007*	TOTAL 2003/2007	PARTICIPACION ARGENTINA (%)	TASA DE VARIACION (%)	ESTABILIDAD	PRINCIPALES EXPORTADORES A Costa Rica
900130	Lentes de contacto	MUNDO	819.584	961.534	1.044.969	1.200.237	1.267.247	5.293.571		11,55%	alta	EEUU, Méjico, Brasil, Irlanda, Reino Unido
900130	Lentes de contacto	Argentina	0	0	181	4.720	3.053	7.954	0,15%	1059,68%	alta	
902810	Contadores de gas natural comprimido, electrónicos	MUNDO	30.637	15.808	28.472	41.733	56.108	172.758		24,37%	media	EEUU, Italia, Reino Unido, Colombia, Alemania
903289	Reguladores de voltaje electrónicos	MUNDO	11.261.912	29.254.201	19.441.791	20.013.375	21.557.791	101.529.070		9,63%	baja	Japón, EEUU, China, Hong Kong SAR, China, Tailandia
903289	Reguladores de voltaje electrónicos	Argentina	766	580	10.310	4.543	35.077	51.276	0,05%	163,97%	alta	
903290	Circuitos impresos c/componentes eléctricos o electrónicos, montados, de instrumentos o aparatos	MUNDO	222.668	283.448	177.669	278.919	366.111	1.328.815		10,28%	baja	EEUU, Alemania, Japón, Israel, Brasil
903290	Circuitos impresos c/componentes eléctricos o electrónicos, montados, de instrumentos o aparatos	Argentina	0	0	0	242	417	659	0,05%	478,64%	alta	
940190	Partes de asientos	MUNDO	663.413	534.495	675.082	591.959	1.492.734	3.957.683		18,82%	media	Other Asia, nes, EEUU, China, Italia, España
940190	Partes de asientos	Argentina	18.505	64	0	1.158	211	19.938	0,50%	-45,41%	baja	
940360	Muebles de madera excluido los utilizados en oficinas, cocinas y dormitorios	MUNDO	4.989.685	5.284.719	4.540.873	6.056.249	8.158.675	29.030.201		11,85%	media	EEUU, China, Brasil, Colombia, Indonesia
940360	Muebles de madera excluido los utilizados en oficinas, cocinas y dormitorios	Argentina	206.801	152.537	24.257	84.089	107.013	574.697	1,98%	-17,41%	baja	
Total importaciones de Costa Rica de todo origen de rubros de la oferta exportable histórica relevada excluidos los commodities			879.614.047	1.016.688.190	1.182.748.348	1.283.949.374	1.387.021.535	5.750.021.494				
Total importaciones desde Argentina en base a la oferta exportable histórica relevada excluyendo commodities			6.692.579	7.900.106	9.899.028	12.845.034	17.082.714	54.419.461				
Total importaciones desde Argentina			37.772.104	62.783.480	52.953.336	68.728.352	75.406.000	297.643.264				

Nichos de Mercado: Costa Rica

(Información suministrada por nuestra Embajada en San José de Costa Rica)

Recientemente, Costa Rica ha importado los siguientes principales rubros: Circuitos electrónicos, aceites de petróleo, vehículos para transporte de personas, medicamentos (productos mezclados o sin mezclar para ventas al por menor), papel y cartón, agroquímicos, diodos y semiconductores, prendas de vestir (terminadas y en piezas) para hombre y mujer y manufacturas de plástico.

Las obras publicas (infraestructura urbana, vial, hospitalaria, carcelaria, alcantarillado, etc.), así como el sector energético (provisión de GNC, construcción de infraestructura petrolera), podrían resultar interesantes para canalizar bienes de capital, tecnología, consultorías y recursos humanos de origen argentino.

Para mayor información contactar: Sección Económica y Comercial de la Embajada Argentina en Costa Rica. Email: embarg@racsa.co.cr
--

DATOS RESUMEN / COMERCIO ARGENTINA-COSTA RICA¹

	<u>EXPO ARG</u>	<u>IMPO ARG</u>	<u>SALDO</u>	<u>COM BIL</u>
2004	59,16	17,03	42,13	76,19
2005	55,68	22,24	33,44	77,92
2006	99,51	21,42	78,09	120,93
2007	103,40	20,77	82,63	124,17
2008	130,02	17,57	112,45	147,59

0,19 % DEL TOTAL EXPO ARG. AL MUNDO
57ro. DESTINO PARA LAS EXPO ARGENTINAS

0,03 % DEL TOTAL DE LAS IMPO ARG.
68vo. PROVEEDOR DE ARGENTINA

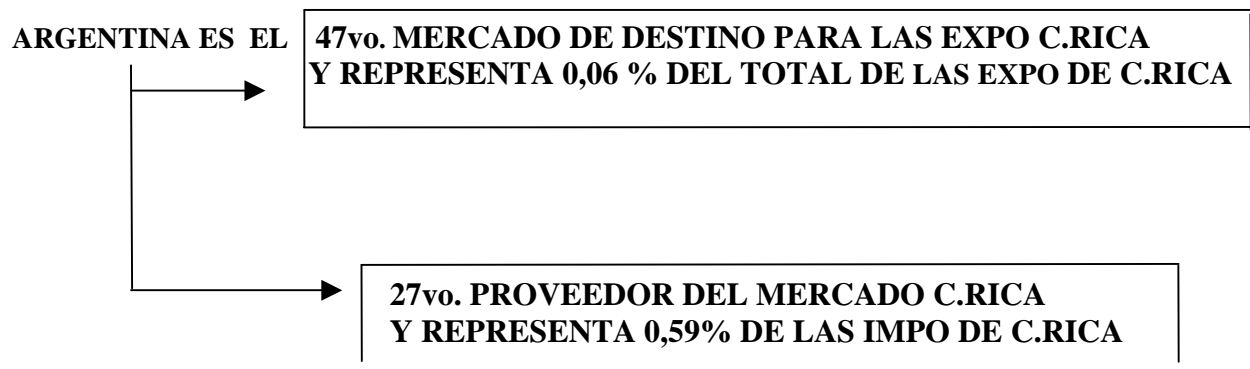
VARIACIÓN PROMEDIO ANUAL (2004/2008) EXPORTACIONES ARG. A C.RICA : 25,62%
 VARIACIÓN PROMEDIO ANUAL (2004/2008) IMPORTACIONES ARG. DESDE C.RICA: 2,13%

INCREMENTO EXPO ARG. A C.RICA	2004-2008:	119,78%
	2005-2008:	133,51%
	2006-2008:	30,66%
	2007-2008:	25,74%

INCREMENTO IMPO ARG. A C.RICA	2004-2008:	3,17%
	2005-2008:	-21,00%
	2006-2008:	-17,97%
	2007-2008:	-15,41%

INCREMENTO COM. BILATERAL	2004-2008:	93,71%
	2005-2008:	89,41%
	2006-2008:	22,05%
	2007-2008:	18,86%

¹ En millones de U\$. Base Argexim.



**Importaciones de Costa Rica
(Excl. Commodities)**



Año 2007*

De todo origen: _____ **1.387,02**

De Argentina: _____ **17,08**

Años 2003/2007

De todo Origen: _____ **5.750,02**

De Argentina: _____ **54,42**

* Base COMTRADE – 2007 Último año disponible

Exportaciones argentinas hacia Costa Rica Enero - Abril 2009

Fuente: Argexim elaboración DIGCE / DIMEX

PA	Descripción	FOB us\$	Participación
88	Navegacion aerea o espacial.	13.590.590	55,61%
15	Grasas y aceites animales o vegetales; productos de su desdoblamiento; grasas alimenticias elaborada	2.291.882	9,38%
39	Plastico y manufacturas de plastico.	1.126.519	4,61%
69	Productos ceramicos.	868.094	3,55%
72	Fundicion, hierro y acero.	492.459	2,02%
22	Bebidas, liquidos alcoholicos y vinagre.	484.047	1,98%
48	Papel y carton; manufacturas de pasta de celulosa, de papel o de c	453.556	1,86%
84	Reactores nucleares, calderas, maquinas, aparatos y artefactos me	449.083	1,84%
33	Aceites esenciales y resinoides; preparaciones de perfumeria, de to	367.349	1,50%
44	Madera, carbon vegetal y manufacturas de madera.	260.550	1,07%
38	Productos diversos de las industrias quimicas.	251.816	1,03%
19	Preparaciones a base de cereales, de harina de almidon, de fecula	243.022	0,99%
85	Maquinas, aparatos y material electrico y sus partes; aparatos para	220.188	0,90%
56	Guata, fieltro y telas sin tejer; hilados especiales; cordeles, cuerdas	219.567	0,90%
30	Productos farmaceuticos.	209.663	0,86%
87	Vehiculos automoviles, tractores, ciclos y demas vehiculos terrestre	207.738	0,85%
21	Preparaciones alimenticias diversas.	204.116	0,84%
34	Jabones, agentes de superficie organicos preparaciones, para lava	191.996	0,79%
94	Muebles; mobiliario medico-quirurgico; articulos de cama y similares	187.509	0,77%
18	Cacao y sus preparaciones.	182.359	0,75%
17	Azucares y articulos de confiteria.	173.112	0,71%
35	Materias albuminoideas; productos a base de almidon o de fecula n	165.766	0,68%
49	Productos editoriales, de la prensa o de otras industrias industrias g	149.970	0,61%
70	Vidrio y manufacturas de vidrio.	143.351	0,59%
28	Productos quimicos inorganicos; compuestos inorganicos u organico	138.681	0,57%
90	Instrumentos y aparatos de optica, fotografia o cinematografia, de n	135.602	0,55%
83	Manufacturas diversas de metales comunes.	130.025	0,53%
23	Residuos y desperdicios de las industrias alimentarias; alimentos pr	114.087	0,47%
73	Manufacturas de fundicion, de hierro o de acero.	90.011	0,37%
20	Preparaciones de legumbres u hortalizas de frutos o demas, partes	84.426	0,35%
29	Productos quimicos organicos	79.834	0,33%
32	Extractos curtientes o tintoreos; taninos y sus derivados; pigmentos	70.698	0,29%
27	Combustibles minerales, aceites minerales y productos de su destila	69.534	0,28%
41	Pieles (excepto la peleteria) y cueros.	56.435	0,23%
10	Cereales.	39.694	0,16%
08	Frutos comestibles; cortezas de citrus (agrios) o de melones.	38.924	0,16%
62	Prendas de vestir y accesorios de vestir, excepto los de punto.	33.123	0,14%
61	Prendas de vestir y accesorios de vestir, de punto.	33.084	0,14%
03	Pescados y crustaceos, moluscos y demas invertebrados acuaticos	32.124	0,13%
12	Semillas y frutos oleaginosos; semillas y frutos diversos; plantas inc	23.980	0,10%
82	Herramientas y utiles, articulos de cuchilleria y cubiertos de mesa, c	22.324	0,09%
40	Caucho y manufacturas de caucho.	18.561	0,08%
71	Perlas finas o cultivadas, piedras preciosas, semipreciosas o simila	18.316	0,07%
95	Juguetes, juegos y articulos para recreo o para deporte; sus partes	16.217	0,07%
09	Cafe, te, yerba mate y especias.	16.170	0,07%
11	Productos de la molineria; malta; almidon y fecula; inulina; gluten de	14.250	0,06%
60	Tejidos de punto.	7.502	0,03%
52	Algodon.	4.244	0,02%
13	Gomas, resinas y demas jugos y extractos vegetales.	3.811	0,02%

PA	Descripción	FOB us\$	Participación
74	Cobre y manufacturas de cobre.	2.760	0,01%
64	Calzado, polainas, botines y articulos analogos; partes de estos arti	2.352	0,01%
92	Instrumentos de musica; partes y accesorios de estos instrumentos	2.203	0,01%
63	Los demas articulos textiles confeccionados; conjuntos o surtidos; p	1.643	0,01%
68	Manufacturas de piedra, yeso, cemento, amianto, mica o materias a	1.191	0,00%
97	Objetos de arte, objetos de coleccion y antiguedades.	1.000	0,00%
42	Manufacturas de cuero; articulos de guarnicioneria y de talabarteria	681	0,00%
96	Manufacturas diversas.	598	0,00%
65	Tocados y sus partes.	341	0,00%
04	Leche y productos lacteos; huevos de ave; miel natural; productos c	245	0,00%
76	Aluminio y manufacturas de aluminio.	239	0,00%
79	Cinc y manufacturas de cinc.	79	0,00%
Total		24.439.291	100,00%

Principales productos exportados hacia Costa Rica Enero - Abril 2009

Fuente: Argexim elaboración DIGCE / DIMEX

PA	Descripción	FOB us\$	Participación
'88024090	Aviones y otras aeronaves,de peso en vacio > a 15000 kg.,excluidas a turbohélice	13.590.590	55,61%
'15071000	Aceite de soja en bruto,incluso desgomado	1.281.000	5,24%
'69089000	Placas y baldosas de cerámica,esmaltadas y barnizadas,p/pavimentos,revestimientos,mosaicos,ncop.	866.816	3,55%
'15121911	Aceite de girasol refinado,en envases <= a 5 l.	539.622	2,21%
'72101200	Productos laminados planos de hierro,acero s/alea,estañados,ancho >= a 600mm.espesor < a 0,5mm.	492.340	2,01%
'15121110	Aceite de girasol en bruto	459.900	1,88%
'22042100	Vinos excluidos espumosos;mostos de uva c/fermentación cortada	423.347	1,73%
'39042100	Policloruros de vinilo ncop.,s/plastificar	226.906	0,93%
'56039290	Telas s/tejer no expresadas ni comprendidas en otra parte peso >	210.555	0,86%
'18069000	Chocolate y preparaciones alimenticias c/cacao,ncop.	182.190	0,75%
'35030019	Gelatinas y sus derivados,excluidas de oseína	165.766	0,68%
'19041000	Productos a base de cereales,inflados o tostados	163.758	0,67%
'39204390	Placas,hojas y tiras de polímeros de cloruro de vinilo,c/contenido d	158.772	0,65%
'17049020	Bombones,caramelos,confites y pastillas s/cacao	155.756	0,64%
'87042190	Vehículos p/transporte de mercancías,de peso total c/carga máxim	155.629	0,64%
'33072010	Desodorantes y antitranspirantes corporales líquidos	153.509	0,63%
'39201099	Las demas placas, laminas, hojas y tiras, de plastico no celular y s	132.984	0,54%
'39232990	Bolsas,bolsitas y cucuruchos de plásticos ncop.,capacidad >1000c	131.623	0,54%
'83099000	Tapones y tapas de metal común,excluidas tapas coronas	128.434	0,53%
'48239099	Papeles,cartones,guata y napas de fibras de celulosa cortados en	127.877	0,52%
'49019900	Libros,folletos e impresos similares,excluidos diccionarios,enciclop	126.804	0,52%
'21069090	Preparaciones alimenticias ncop.	123.038	0,50%
'38220090	Reactivos de diagnóstico o de laboratorio excluido los de las partic	114.677	0,47%
'94054010	Aparatos eléctricos de alumbrado de metal común,ncop.	109.586	0,45%
'44071000	Maderas aserradas de coníferas,espesor > 6mm.	105.531	0,43%
'84189900	Partes de refrigeradores,congeladores y otro material,máquinas y	101.057	0,41%
'34022000	Preparaciones tensoactivas p/lavar,acondicionadas p/la venta por	100.876	0,41%
'48025610	Papel y cartón s/fibras o c/fibras obtenidas mecanicamente c/conté	100.581	0,41%
'48132000	Papel de fumar,en bobinas de ancho <= a 5cm.	97.971	0,40%
'23091000	Alimentos p/perros o gatos,acondicionados p/venta por menor	95.791	0,39%
'34011190	Jabón de tocador excluido medicinal,en panes o similares,papel,gu	90.491	0,37%
'33059000	Preparaciones capilares excluidas p/ondulación o desrizado perma	88.194	0,36%
'39209200	Placas,láminas,hojas y tiras de poliamidas,s/refuerzo,estratificació	86.319	0,35%
'44091000	Maderas de coníferas,perfiladas longitudinalmente en una o varias	84.530	0,35%
'84261900	Puentes rodantes pórticos,puentes grúa, ncop.	79.926	0,33%
'39232190	Bolsas,bolsitas y cucuruchos de polímeros de etileno,capacidad >	79.732	0,33%
'84229090	Partes de máquinas : lavavajillas,excluidas domésticas;p/llevar,tap	77.853	0,32%
'28491000	Carburo de calcio	77.584	0,32%
'39203000	Placas,láminas,hojas y tiras de polímeros de estireno,s/refuerzo,es	77.274	0,32%
'70031200	Placas de vidrio colado o laminado s/armar,coloreadas,opacificada	73.179	0,30%
'85291019	Antenas excluidas c/reflector parabólico y p/teléfonos celulares	68.445	0,28%
'27101932	Aceites lubricantes c/aditivos	67.356	0,28%
'21021000	Levaduras vivas	67.200	0,27%
'70031900	Placas y hojas de vidrio colado o laminado,s/armar ncop.	67.031	0,27%
	Otros Productos	2.530.891	10,36%
	Total	24.439.291	100,00%

Importaciones argentinas desde Costa Rica Enero - Abril 2009

Fuente: Argexim elaboración DIGCE / DIMEX

PA	Descripción	CIF us\$	Participación
85	Maquinas, aparatos y material electrico y sus partes; aparatos para la grabacion o la reproduccion d	5.484.088	55,60%
84	Maquinaria no eléctrica.	2.471.650	25,06%
90	Instrumentos y aparatos de optica, fotografia o cinematografia, de medida, control o de precision; i	858.261	8,70%
40	Caucho y manufacturas de caucho.	285.945	2,90%
39	Plastico y manufacturas de plastico.	168.708	1,71%
08	Frutos comestibles; cortezas de citrus (agrios) o de melones.	143.015	1,45%
20	Preparaciones de legumbres u hortalizas de frutos o demas, partes	119.545	1,21%
38	Productos diversos de las industrias quimicas.	89.600	0,91%
21	Preparaciones alimenticias diversas.	76.886	0,78%
56	Guata, fieltro y telas sin tejer; hilados especiales; cordeles, cuerdas	64.156	0,65%
35	Materias albuminoideas; productos a base de almidon o de fecula n	41.733	0,42%
44	Madera, carbon vegetal y manufacturas de madera.	18.606	0,19%
79	Cinc y manufacturas de cinc.	15.494	0,16%
94	Muebles; mobiliario medico-quirurgico; articulos de cama y similares	8.970	0,09%
73	Manufacturas de fundicion, de hierro o de acero.	8.312	0,08%
48	Papel y carton; manufacturas de pasta de celulosa, de papel o de c	6.127	0,06%
76	Aluminio y manufacturas de aluminio.	1.513	0,02%
49	Productos editoriales, de la prensa o de otras industrias industrias g	596	0,01%
17	Azucares y articulos de confiteria.	49	0,00%
30	Productos farmaceuticos.	35	0,00%
22	Bebidas, liquidos alcoholicos y vinagre.	3	0,00%
Total		9.863.292	100,00%

Principales prod. importados desde Costa Rica Enero - Abril 2009

Fuente: Argexim elaboración DIGCE / DIMEX

PA	Descripción	CIF us\$	Participación
'85423190	'Los demás procesadores y controladores	5.286.078	53,59%
'84733043	'Placas de microprocesamiento c/dispositivo de disipación de color,incluso en cartuchos	2.461.710	24,96%
'90183999	'Tubos endotraqueales	784.126	7,95%
'40169300	'Juntas o empaquetaduras de caucho vulcanizado s/endurecer	285.945	2,90%
'08030000	'Bananas o plátanos,frescos o secos	143.015	1,45%
'85444200	'Los demás conductores eléctricos para una tensión inferior o igual	105.289	1,07%
'38089126	'Insecticidas a base de diclorvós o triclorfón	89.600	0,91%
'39191000	'Placas,láminas,cintas,tiras y otras formas planas,de plástico,autoad	85.932	0,87%
'21042000	'Preparaciones alimenticias compuestas homogeneizadas	72.725	0,74%
'39232190	'Bolsas,bolsitas y cucurucho de polímeros de etileno,capacidad >1	71.464	0,72%
'20071000	'Compotas,jaleas,mermeladas,purés y pastas de frutos en forma de	66.624	0,68%
'56074100	'Cordeles y cuerdas de polietileno o polipropileno p/atar o engavillar	64.156	0,65%
'85423120	'Procesadores y controladores, incluso combinados con memorias,	46.314	0,47%
'90219089	'Aparatos que se implantan en el organismo p/compesar un defecto	45.044	0,46%
'20098000	'Jugos de frutos ncop.o de hortalizas s/fermentar y s/adición de alcc	33.849	0,34%
'35069190	'Adhesivos a base de plásticos ncop.	30.731	0,31%
'85389090	'Partes ncop.,p/aparatos de corte,seccionamiento,protección,empal	27.790	0,28%
'20051000	'Hortalizas homogeneizadas preparadas o conservadas s/vinagre o	19.072	0,19%
'44092900	'Madera distinta de la de coníferas, perfilada longitudinalmente en u	18.606	0,19%
'90189099	'Instrumentos y aparatos de medicina,cirugía o veterinaria,ncop.	17.619	0,18%
'79012010	'Aleaciones de cinc en lingotes	15.494	0,16%
'35061090	'Colas o adhesivos ncop.,acondicionados p/la venta por menor, pes	11.002	0,11%
'73181500	'Tornillos,pernos,incluidos c/tuercas y arandelas,roscados,de fundic	8.312	0,08%
'85369090	'Aparatos p/corte,seccionamiento,protección,derivación,empalme o	6.697	0,07%
'84733041	'Placas madre("mother boards") p/máquinas de la partida 8471	6.421	0,07%
'90183929	'Sondas,catéteres y cánulas,ncop.	6.210	0,06%
'48192000	'Cajas y cartonajes,plegables,de papel o cartón,s/corrugar	5.626	0,06%
'94039090	'Partes de muebles,excluido de madera	5.088	0,05%
'39269090	'Manufacturas de plástico ncop.	4.900	0,05%
'90328911	'Reguladores de voltaje electrónicos	4.807	0,05%
'85365090	'Aparatos interruptores,seccionadores y conmutadores,p/una tensió	4.560	0,05%
'21069090	'Preparaciones alimenticias ncop.	4.004	0,04%
'94017900	'Asientos ncop.,c/armazón de matal,excluido c/relleno	3.882	0,04%
'39172300	'Tubos rígidos de polímeros de cloruro de vinilo	3.722	0,04%
'85334099	'Resistencias eléctricas variables ncop.	3.095	0,03%
'84733049	'Circuitos impresos c/componentes eléctricos o eletrónicos montad	1.606	0,02%
'76169900	'Otras manufacturas de aluminio,ncop.	1.513	0,02%
'84314390	'Partes de máquinas de sondeo o perforación excluidas rotativas	1.510	0,02%
'39174090	'Accesorios de plástico p/tuberías excluidos empalmes	1.197	0,01%
	Otros Productos	7.957	0,08%
	Total	9.863.292	100,00%

Exportaciones argentinas hacia Costa Rica en 2008

Fuente: Argexim elaboración DIGCE / DIMEX

PA	Descripción	FOB us\$	Participación
88	Navegacion aerea o espacial.	75.652.815	58,18%
84	Maquinaria no eléctrica.	5.892.978	4,53%
87	Vehiculos automoviles, tractores, ciclos y demas vehiculos terrestres, sus partes y accesorios.	5.546.566	4,27%
39	Plastico y manufacturas de plastico.	5.440.280	4,18%
15	Grasas y aceites animales o vegetales; productos de su desdoblamiento; grasas alimenticias elaborada	4.324.799	3,33%
44	Madera, carbon vegetal y manufacturas de madera.	3.292.289	2,53%
33	Aceites esenciales y resinoides; preparaciones de perfumeria, de to	2.935.813	2,26%
22	Bebidas, liquidos alcoholicos y vinagre.	2.030.221	1,56%
38	Productos diversos de las industrias quimicas.	1.795.547	1,38%
30	Productos farmaceuticos.	1.780.161	1,37%
48	Papel y carton; manufacturas de pasta de celulosa, de papel o de c	1.513.331	1,16%
85	Maquinas, aparatos y material electrico y sus partes; aparatos para	1.211.087	0,93%
56	Guata, fieltro y telas sin tejer; hilados especiales; cordeles, cuerdas	1.156.874	0,89%
69	Productos ceramicos.	1.044.861	0,80%
24	Tabaco y sucedaneos del tabaco.	993.489	0,76%
27	Combustibles minerales, aceites minerales y productos de su destil	988.271	0,76%
94	Muebles; mobiliario medico-quirurgico; articulos de cama y similares	968.417	0,74%
41	Pieles (excepto la peleteria) y cueros.	952.072	0,73%
18	Cacao y sus preparaciones.	895.758	0,69%
49	Productos editoriales, de la prensa o de otras industrias industrias g	893.799	0,69%
19	Preparaciones a base de cereales, de harina de almidon, de fecula	849.905	0,65%
21	Preparaciones alimenticias diversas.	748.833	0,58%
17	Azucares y articulos de confiteria.	739.449	0,57%
35	Materias albuminoideas; productos a base de almidon o de fecula n	713.988	0,55%
34	Jabones, agentes de superficie organicos preparaciones, para lava	705.692	0,54%
90	Instrumentos y aparatos de optica, fotografia o cinematografia, de n	593.469	0,46%
08	Frutos comestibles; cortezas de citrus (agrios) o de melones.	562.234	0,43%
20	Preparaciones de legumbres u hortalizas de frutos o demas, partes	557.366	0,43%
28	Productos quimicos inorganicos; compuestos inorganicos u organic	456.519	0,35%
83	Manufacturas diversas de metales comunes.	456.315	0,35%
70	Vidrio y manufacturas de vidrio.	384.576	0,30%
32	Extractos curtientes o tintoreos; taninos y sus derivados; pigmentos	332.396	0,26%
59	Tejidos impregnados, recubiertos, revestidos o estratificados; articu	297.008	0,23%
12	Semillas y frutos oleaginosos; semillas y frutos diversos; plantas inc	258.977	0,20%
60	Tejidos de punto.	255.647	0,20%
57	Alfombras y demas revestimientos para el suelo de materias textiles	223.061	0,17%
73	Manufacturas de fundicion, de hierro o de acero.	221.746	0,17%
61	Prendas de vestir y accesorios de vestir, de punto.	213.782	0,16%
10	Cereales.	190.401	0,15%
93	Armas y municiones, sus partes y accesorios.	184.040	0,14%
03	Pescados y crustaceos, moluscos y demas invertebrados acuaticos	168.025	0,13%
95	Juguetes, juegos y articulos para recreo o para deporte; sus partes	153.904	0,12%
76	Aluminio y manufacturas de aluminio.	146.206	0,11%
23	Residuos y desperdicios de las industrias alimentarias; alimentos pr	133.546	0,10%
62	Prendas de vestir y accesorios de vestir, excepto los de punto.	118.200	0,09%
82	Herramientas y utiles, articulos de cuchilleria y cubiertos de mesa, c	111.386	0,09%
01	Animales Vivos	104.800	0,08%
11	Productos de la molineria; malta; almidon y fecula; inulina; gluten de	90.722	0,07%
42	Manufacturas de cuero; articulos de guarnicioneria y de talabarteria	83.527	0,06%

PA	Descripción	FOB us\$	Participación
09	Cafe, te, yerba mate y especias.	81.063	0,06%
72	Fundicion, hierro y acero.	73.012	0,06%
07	Legumbres y hortalizas, plantas, raices y tuberculos alimenticios.	62.389	0,05%
96	Manufacturas diversas.	61.861	0,05%
71	Perlas finas o cultivadas, piedras preciosas, semipreciosas o similares.	60.125	0,05%
40	Caucho y manufacturas de caucho.	53.408	0,04%
37	Productos fotograficos o cinematograficos.	48.305	0,04%
64	Calzado, polainas, botines y articulos analogos; partes de estos articulos.	43.968	0,03%
29	Productos quimicos organicos	38.130	0,03%
92	Instrumentos de musica; partes y accesorios de estos instrumentos	33.827	0,03%
06	Plantas vivas y productos de la floricultura.	24.198	0,02%
74	Cobre y manufacturas de cobre.	19.360	0,01%
86	Vehiculos y material para vias ferreas o similares y sus partes; aparatos.	16.822	0,01%
52	Algodon.	11.000	0,01%
45	Corcho y manufacturas de corcho.	9.669	0,01%
63	Los demas articulos textiles confeccionados; conjuntos o surtidos; prendas.	5.888	0,00%
58	Tejidos especiales; superficies textiles con pelo insertado; encajes; bordados.	5.043	0,00%
65	Tocados y sus partes.	3.456	0,00%
13	Gomas, resinas y demas jugos y extractos vegetales.	3.044	0,00%
54	Filamentos sinteticos o artificiales.	1.214	0,00%
68	Manufacturas de piedra, yeso, cemento, amianto, mica o materias plasticas.	1.100	0,00%
91	Relojeria.	1.024	0,00%
79	Cinc y manufacturas de cinc.	328	0,00%
43	Peleteria y confecciones de peleteria; peleteria artificial o facticia.	168	0,00%
66	Paraguas, sombrillas, quitasoles, bastones bastones, asiento, latigues.	159	0,00%
25	Sal; azufre; tierras y piedras; yesos cales y cementos.,	40	0,00%
Total		130.023.749	100,00%

Principales productos exportados hacia Costa Rica en 2008

Fuente: Argexim elaboración DIGCE / DIMEX

PA	Descripción	FOB us\$	Participación
'88024090	Aviones y otras aeronaves,de peso en vacio > a 15000 kg.,excluidas a turbohélice	75.652.815	58,18%
'15121911	Aceite de girasol refinado,en envases <= a 5 l.	3.600.423	2,77%
'22042100	Vinos excluidos espumosos;mostos de uva c/fermentación cortada p/añadido de alcohol,en envases <= a 2 l.	1.816.863	1,40%
'84189900	Partes de refrigeradores,congeladores y otro material,máquinas y aparatos p/producción de frio o calor	1.815.842	1,40%
'44091000	Maderas de coníferas,perfiladas longitudinalmente en una o varias caras	1.349.020	1,04%
'33072010	Desodorantes y antitranspirantes corporales líquidos	1.317.552	1,01%
'87033310	Vehículos p/transporte <= a 6 personas,de cilindrada > a 2500cm3	1.095.096	0,84%
'87042210	Chasis c/motor y cabina p/transporte de mercancías,de peso total	1.090.248	0,84%
'39232990	Bolsas,bolsitas y cucuruchos de plásticos ncop.,capacidad >1000c	1.000.341	0,77%
'69089000	Placas y baldosas de cerámica,esmaltadas y barnizadas,p/pavime	975.372	0,75%
'39201099	Las demas placas, laminas, hojas y tiras, de plastico no celular y s	972.831	0,75%
'87032210	Vehículos p/transporte <= a 6 personas,de cilindrada > a 1000cm3	956.233	0,74%
'39202019	Placas,láminas,hojas y tiras de polímeros de propileno biaxialment	861.396	0,66%
'87042190	Vehículos p/transporte de mercancías,de peso total c/carga máxim	854.006	0,66%
'44219000	Otras manufacturas de madera ncop.	850.786	0,65%
'84185090	Armarios,vitrinas,mostradores o muebles similares p/la producción	838.454	0,64%
'27101932	Aceites lubricantes c/aditivos	754.896	0,58%
'24012030	Tabaco desvenado o desnervado,en hojas secas en secadero de s	713.400	0,55%
'56039290	Telas s/tejer no expresadas ni comprendidas en otra parte peso >	691.311	0,53%
'41044920	Cueros y pieles curtidos de bovino,depilados,secos,ncop.	669.209	0,51%
'33074900	Preparaciones p/perfumar o desodorizar locales incluso p/ceremo	638.731	0,49%
'49019900	Libros,folletos e impresos similares,excluidos diccionarios,enciclop	628.896	0,48%
'17049020	Bombones,caramelos,confites y pastillas s/cacao	623.310	0,48%
'48025610	Papel y cartón s/fibras o c/fibras obtenidas mecanicamente c/conté	593.039	0,46%
'34011190	Jabón de tocador excluido medicinal,en panes o similares,papel,gu	584.453	0,45%
'18069000	Chocolate y preparaciones alimenticias c/cacao,ncop.	571.508	0,44%
'44119290	Los demás tableros de fibra de madera de densidad superior a 0,8	536.952	0,41%
'39204390	Placas,hojas y tiras de polímeros de cloruro de vinilo,c/contenido d	534.807	0,41%
'15079011	Aceite de soja refinado,en envases <= a 5 l.	474.476	0,36%
'35030019	Gelatinas y sus derivados,excluidas de oseína	468.181	0,36%
'33059000	Preparaciones capilares excluidas p/ondulación o desrizado perma	451.740	0,35%
'21069090	Preparaciones alimenticias ncop.	415.407	0,32%
'87033210	Vehículos p/transporte <= a 6 personas,de cilindrada > a 1500cm3	414.286	0,32%
'19041000	Productos a base de cereales,inflados o tostados	402.472	0,31%
'87021000	Vehículos automóviles p/transporte >= a 10 personas,c/motor de é	399.405	0,31%
'38220090	Reactivos de diagnóstico o de laboratorio excluido los de las partic	386.860	0,30%
'44071000	Maderas aserradas de coníferas,espesor > 6mm.	383.419	0,29%
'85163200	Aparatos electrotérmicos p/cuidado del cabello excluidos los secad	358.567	0,28%
'94034000	Muebles de madera utilizados en cocinas	344.250	0,26%
'38089329	Los demás herbicidas presentados de otro modo	343.142	0,26%
'56031290	Telas s/tejer de filamento sintético o artificial ncop.,peso > a 25 g/n	327.126	0,25%
'87032310	Vehículos p/transporte <= a 6 personas,de cilindrada > a 1500cm3	317.565	0,24%
'21021000	Levaduras vivas	313.600	0,24%
'30029010	Reactivos de origen microbiano p/diagnóstico	310.821	0,24%
'83099000	Tapones y tapas de metal común,excluidas tapas coronas	309.952	0,24%
'59021010	Napas tramadas p/neumáticos,de nailon u otras poliamidas,impreg	295.388	0,23%
'84193100	Secadores p/productos agrícolas	293.920	0,23%
'39211100	Placas,láminas,hojas y tiras de polímeros celulares de estireno	287.613	0,22%
'90189099	Instrumentos y aparatos de medicina,cirugía o veterinaria,ncop.	277.258	0,21%

PA	Descripción	FOB us\$	Participación
'08082010	Peras frescas	275.793	0,21%
'08062000	Uvas secas incluidas las pasas	271.801	0,21%
'30049069	Medicamentos c/compuestos heterocíclicos c/heteroátomos de nitr	266.274	0,20%
'38089229	Los demás fungicidas	253.502	0,19%
'87163100	Remolques y semirremolques cisternas	248.106	0,19%
'28491000	Carburo de calcio	242.604	0,19%
'32011000	Extracto de quebracho	232.894	0,18%
'39239000	Artículos p/transporte, envasado y dispositivos de cierre de plástico	223.933	0,17%
'33051000	Champúes	218.303	0,17%
'38249029	Derivados de ácidos grasos industriales, preparaciones que conten	215.850	0,17%
'48239099	Papeles, cartones, guata y napas de fibras de celulosa cortados en	212.620	0,16%
'39232190	Bolsas, bolsitas y cucurucho de polímeros de etileno, capacidad >	206.754	0,16%
'20091900	Jugo de naranja s/fermentar y s/adición de alcohol, excluido congel	206.706	0,16%
'39202090	Placas, láminas, hojas y tiras de polímeros de propileno s/refuerzo, e	188.717	0,15%
'39203000	Placas, láminas, hojas y tiras de polímeros de estireno, s/refuerzo, es	181.696	0,14%
	Otros Productos	16.414.958	12,62%
	Total	130.023.749	100,00%

Importaciones argentinas desde Costa Rica en 2008

Fuente: Argxim elaboración DIGCE / DIMEX

PA	Descripción	CIF us\$	Participación
85	Maquinas, aparatos y material electrico y sus partes; aparatos para la grabacion o la reproduccion d	5.470.395	31,13%
84	Maquinaria no eléctrica.	4.592.837	26,13%
40	Caucho y manufacturas de caucho.	2.575.560	14,65%
90	Instrumentos y aparatos de optica, fotografia o cinematografia, de medida, control o de precision; i	1.554.115	8,84%
08	Frutos comestibles; cortezas de citrus (agrios) o de melones.	1.284.231	7,31%
48	Papel y carton; manufacturas de pasta de celulosa, de papel o de c	886.205	5,04%
56	Guata, fieltro y telas sin tejer; hilados especiales; cordeles, cuerdas	540.510	3,08%
35	Materias albuminoideas; productos a base de almidon o de fecula n	123.960	0,71%
39	Plastico y manufacturas de plastico.	118.709	0,68%
79	Cinc y manufacturas de cinc.	115.286	0,66%
20	Preparaciones de legumbres u hortalizas de frutos o demas, partes	96.095	0,55%
94	Muebles; mobiliario medico-quirurgico; articulos de cama y similares	92.293	0,53%
72	Fundicion, hierro y acero.	79.212	0,45%
76	Aluminio y manufacturas de aluminio.	17.870	0,10%
12	Semillas y frutos oleaginosos; semillas y frutos diversos; plantas inc	11.022	0,06%
25	Sal; azufre; tierras y piedras; yesos cales y cementos.,	5.792	0,03%
15	Grasas y aceites animales o vegetales; productos de su desdoblam	2.620	0,01%
61	Prendas de vestir y accesorios de vestir, de punto.	2.416	0,01%
49	Productos editoriales, de la prensa o de otras industrias industrias g	2.097	0,01%
73	Manufacturas de fundicion, de hierro o de acero.	1.582	0,01%
74	Cobre y manufacturas de cobre.	543	0,00%
83	Manufacturas diversas de metales comunes.	450	0,00%
11	Productos de la molineria; malta; almidon y fecula; inulina; gluten de	160	0,00%
21	Preparaciones alimenticias diversas.	159	0,00%
19	Preparaciones a base de cereales, de harina de almidon, de fecula	151	0,00%
95	Juguetes, juegos y articulos para recreo o para deporte; sus partes	131	0,00%
34	Jabones, agentes de superficie organicos preparaciones, para lavar	111	0,00%
38	Productos diversos de las industrias quimicas.	63	0,00%
30	Productos farmaceuticos.	30	0,00%
33	Aceites esenciales y resinoides; preparaciones de perfumeria, de to	10	0,00%
63	Los demas articulos textiles confeccionados; conjuntos o surtidos; p	4	0,00%
22	Bebidas, liquidos alcoholicos y vinagre.	1	0,00%
Total		17.574.620	100,00%

Principales productos importados desde Costa Rica en 2008

Fuente: Argexim elaboración DIGCE / DIMEX

PA	Descripción	CIF us\$	Participación
'84733043	'Placas de microprocesamiento c/dispositivo de disipación de color,incluso en cartuchos	4.534.744	25,80%
'85423190	'Los demás procesadores y controladores	4.484.135	25,51%
'90183999	'Tubos endotraqueales	1.414.290	8,05%
'40116100	'Neumáticos de caucho,nuevos,c/alto relieve de taco,ángulo o similares,p/vehículos y máquinas agrícolas o forestales	1.304.630	7,42%
'08030000	'Bananas o plátanos,frescos o secos	1.284.170	7,31%
'40169300	'Juntas o empaquetaduras de caucho vulcanizado s/endurecer	1.270.838	7,23%
'48184010	'Pañales p/bebés	885.633	5,04%
'56074100	'Cordeles y cuerdas de polietileno o polipropileno p/atar o engavillar	540.510	3,08%
'85444200	'Los demás conductores eléctricos para una tensión inferior o igual	458.508	2,61%
'85423120	'Procesadores y controladores, incluso combinados con memorias,	263.110	1,50%
'79012010	'Aleaciones de cinc en lingotes	115.286	0,66%
'35069190	'Adhesivos a base de plásticos ncop.	104.519	0,59%
'20098000	'Jugos de frutos ncop.o de hortalizas s/fermentar y s/adición de alcc	96.030	0,55%
'72122010	'Productos laminados planos de hierro,acero s/alear,ancho < a 600r	79.212	0,45%
'39191000	'Placas,láminas,cintas,tiras y otras formas planas,de plástico,autoac	55.990	0,32%
'85365090	'Aparatos interruptores,seccionadores y conmutadores,p/una tensió	54.722	0,31%
'94032000	'Muebles de metal excluido los utilizados en oficinas	49.357	0,28%
'90328911	'Reguladores de voltaje electrónicos	49.220	0,28%
'90219089	'Aparatos que se implantan en el organismo p/compesar un defecto	48.622	0,28%
'84778090	'MAQUINAS Y APARATOS PARA TRABAJAR CAUCHO O PLAST	42.985	0,24%
'94039090	'Partes de muebles,excluido de madera	41.997	0,24%
'85176255	'Moduladores-demoduladores de señales («modems»)	39.951	0,23%
'90189099	'Instrumentos y aparatos de medicina,cirugía o veterinaria,ncop.	34.599	0,20%
'85389090	'Partes ncop.,p/aparatos de corte,seccionamiento,protección,empal	32.262	0,18%
'85447010	'Cables de fibras ópticas c/revestimiento externo de material dieléct	29.343	0,17%
'85334099	'Resistencias eléctricas variables ncop.	25.997	0,15%
'85334092	'Potenciómetros de carbón ncop.	23.032	0,13%
'85118030	'Dispositivos electrónicos de encendido,numéricos(digitales)utilizad	21.021	0,12%
'35069900	'Colas y adhesivos preparados ncop.	18.975	0,11%
'39232990	'Bolsas,bolsitas y cucuruchos de plásticos ncop.,capacidad >1000c	12.449	0,07%
'39269090	'Manufacturas de plástico ncop.	12.421	0,07%
'76169900	'Otras manufacturas de aluminio,ncop.	11.522	0,07%
'12099900	'Semillas,frutos,esporas ncop.p/siembra	11.022	0,06%
'39174090	'Accesorios de plástico p/tuberías excluidos empalmes	10.372	0,06%
'39259000	'Artículos p/la construcción de plástico,ncop.	9.202	0,05%
'85437019	'Los demás	7.549	0,04%
'39162000	'Monofilamentos,barras,varillas y perfiles de polímeros de cloruro de	7.406	0,04%
'39199000	'Placas,láminas,cintas,tiras y otras formas planas,de plástico,autoac	7.019	0,04%
'76071190	'Hojas y tiras s/soporte,simplamente laminadas,en bobinas,de alum	6.348	0,04%
'85369090	'Aparatos p/corte,seccionamiento,protección,derivación,empalme o	5.321	0,03%
'90181990	'Partes de aparatos de electrodiagnóstico	5.155	0,03%
'25070090	'Arcillas caolínicas excluido caolín	4.678	0,03%
'85299090	'Partes p/los aparatos de las partidas 8525 a 8528,ncop.	4.411	0,03%
'85044021	'Rectificadores de cristal(semiconductores)excluidos los cargadores	3.998	0,02%
	Otros Productos	52.059	0,30%
	Total	17.574.620	100,00%

Estructura / Composición Exportaciones a Costa Rica
años 2004 / 2006 / 2008

**Exportaciones a
Costa Rica**

Sector	Año 2004 U\$S FOB	Año 2006 U\$S FOB	Año 2008 U\$S FOB	Participación % 2004	Participación % 2006	Participación % 2006
MOA	35.274.154	11.891.688	15.093.995	59,63%	11,95%	11,61%
MOI	22.701.725	85.630.013	111.866.420	38,37%	86,05%	86,03%
PP	1.048.562	1.800.583	2.075.063	1,77%	1,81%	1,60%
Combustibles	135.423	185.341	988.271	0,23%	0,19%	0,76%
Total Exportado	59.159.864	99.507.625	130.023.749	100,00%	100,00%	100,00%

Fuente: DIGCE/DIMEX en base Argexim

Variación 04/08 (millones de U\$S)	Variación 04/08 (%)	Variación 06/08 (millones de U\$S)	Variación 06/08 (%)
70.863.885	119,79%	30.516.124	30,67%

Intercambio Comercial Argentina- Costa Rica - Año 2004-2008 / Exp. U\$S FOB - Imp. U\$S CIF

PA	Descripción	Año 2004			Año 2005			Año 2006		
		Exportaciones	Importaciones	Saldo	Exportaciones	Importaciones	Saldo	Exportaciones	Importaciones	Saldo
01	Animales vivos.	88.590	0	88.590	52.970	0	52.970	1.880	2.020	-140
02	Carne y despojos comestibles.	0	0	0	0	0	0	0	0	0
03	Pescados y crustáceos, moluscos y demás invertebrados acu.	25.746	2.528	23.218	105.948	0	105.948	107.258	0	107.258
04	Leche y productos lácteos; huevos de ave; miel natural; com.	0	0	0	56.814	0	56.814	0	0	0
05	Los demás productos de origen animal no expresados ni com.	0	14.951	-14.951	0	35.496	-35.496	0	0	0
06	Plantas vivas y productos de la floricultura.	34.500	8.151	26.349	2.180	23.605	-21.425	12.655	9.174	3.481
07	Hortalizas, plantas, raíces y tubérculos alimenticios.	614.216	47	614.169	1.008.320	0	1.008.320	1.031.788	0	1.031.788
08	Frutas y frutos comestibles; cortezas de agríos, cítricos, melo.	507.573	0	507.573	639.744	535	639.209	695.955	0	695.955
09	Café, té, yerba mate y especias.	4.260	0	4.260	33.266	6.035	27.231	70.029	99.852	-29.823
10	Cereales.	69.279	0	69.279	81.951	0	81.951	66.687	0	66.687
11	Productos de la molinería; malta; almidón y fécula; inulina; d	8.200	469	7.731	0	0	0	4.180	0	4.180
12	Semillas y frutos oleaginosos; semillas y frutos diversos; pla	10.223	1.301	8.922	116.777	21.473	95.304	93.068	48.028	45.040
13	Gomas, resinas y demás jugos y extractos vegetales.	10	0	10	483	0	483	50	0	50
14	Materias trenzables y demás productos de origen vegetal no	5	0	5	0	0	0	0	0	0
15	Grasas y aceites animales o vegetales; productos de su desd	2.907.053	0	2.907.053	2.723.250	1.025	2.722.225	4.529.781	34	4.529.747
16	Preparaciones de carne, de pescado o de crustáceos, molusc	0	0	0	0	0	0	0	0	0
17	Azúcares y artículos de confitería.	1.432.392	0	1.432.392	937.713	0	937.713	1.209.390	68	1.209.322
18	Cacao y sus preparaciones.	1.119.176	0	1.119.176	921.822	0	921.822	1.658.776	0	1.658.776
19	Preparaciones a base de cereales, harina, almidón, fécula o l	329.244	0	329.244	520.397	0	520.397	691.504	205	691.299
20	Preparaciones de hortalizas, frutas u otros frutos o demás pa	142.824	17.700	125.124	311.760	18.855	292.905	320.590	106	320.484
21	Preparaciones alimenticias diversas.	884.518	34.159	850.359	483.542	2.840	480.702	339.515	294	339.221
22	Bebidas, líquidos alcohólicos y vinagre.	607.884	124	607.760	773.373	65	773.308	1.096.437	434	1.096.003
23	Residuos y desperdicios de las industrias alimentarias; alime	25.007	0	25.007	36.602	0	36.602	25.811	0	25.811
24	Tabaco y sucedáneos del tabaco elaborados.	0	37	-37	0	412	-412	59.341	176	59.165
25	Sal; azufre; tierras y piedras; yesos, cales y cementos.	5.495	0	5.495	22.264	0	22.264	40.968	0	40.968
26	Minerales metalíferos, escorias y cenizas.	0	0	0	0	0	0	0	0	0
27	Combustibles minerales, aceites minerales y productos de su	135.423	0	135.423	166.736	0	166.736	185.341	0	185.341
28	Productos químicos inorgánicos; compuestos inorgánicos u o	315.368	0	315.368	516.085	0	516.085	468.358	18	468.340
29	Productos químicos orgánicos.	92.172	273	91.899	107.993	380	107.613	20.002	573	19.429
30	Productos farmacéuticos.	862.388	213	862.175	995.480	228	995.252	1.425.350	186	1.425.164
31	Abonos.	0	0	0	0	0	0	0	0	0
32	Extractos curtientes o tintóreos; taninos y sus derivados; pig	200.798	4	200.794	214.334	1	214.333	206.412	0	206.412
33	Aceites esenciales y resinoides; preparaciones de perfumería	904.356	0	904.356	1.503.919	0	1.503.919	1.097.274	1.656	1.095.618
34	Jabón, agentes de superficie orgánicos, preparaciones para l	67.284	2	67.282	269.047	223	268.824	626.617	179	626.438
35	Materias albuminoideas; productos a base de almidón o de fé	452.639	0	452.639	527.178	0	527.178	405.206	90	405.116
36	Pólvoras y explosivos; artículos de pirotecnia; fosforos (cerill	0	0	0	0	0	0	0	0	0
37	Productos fotográficos o cinematográficos.	44.284	0	44.284	265.409	0	265.409	69.550	0	69.550
38	Productos diversos de las industrias químicas.	1.937.286	82	1.937.204	1.717.202	3.037	1.714.165	3.001.308	91.110	2.910.198
39	Plástico y sus manufacturas.	2.322.391	33.494	2.288.897	2.326.934	32.889	2.294.045	2.846.153	127.062	2.719.091
40	Caucho y sus manufacturas	37.371	519.546	-482.175	34.439	655.611	-621.172	46.137	839.744	-793.607
41	Pielés (excepto la peletería) y cueros.	25.931.008	0	25.931.008	7.977.434	0	7.977.434	26.168	0	26.168
42	Manufacturas de cuero; artículos de guarnicionería o de talat	73.653	730	72.923	126.701	0	126.701	117.296	0	117.296
43	Peletería y confecciones de peletería; peletería facticia o artifi	553	0	553	0	0	0	0	0	0
44	Madera, carbón vegetal y manufacturas de madera.	1.163.998	0	1.163.998	1.223.408	18	1.223.390	1.340.887	0	1.340.887
45	Corcho y sus manufacturas.	316	0	316	3.433	0	3.433	8.917	0	8.917
46	Manufacturas de espartería o cestería.	1	0	1	0	0	0	0	0	0
47	Pastas de madera o de otras materias fibrosas celulósicas pa	0	150.051	-150.051	0	0	0	0	0	0
48	Papel y cartón; manufacturas de pasta de celulosa, de papel	3.116.807	58.760	3.058.047	2.919.532	990	2.918.542	2.217.950	757	2.217.193
49	Productos editoriales, de la prensa o y de las demás industria	458.069	14.528	443.541	438.581	12.079	426.502	555.690	63.873	491.817
50	Seda.	0	0	0	0	0	0	0	0	0
51	Lana y pelo fino u ordinario; hilados y tejidos de crin.	0	0	0	0	0	0	0	0	0
52	Algodón.	6	0	6	14	0	14	12.711	0	12.711
53	Las demás fibras textiles vegetales; hilados de papel y tejido	0	0	0	0	0	0	0	0	0
54	Filamentos sintéticos o artificiales.	55.865	0	55.865	17.136	0	17.136	9.800	0	9.800
55	Fibras sintéticas o artificiales discontinuas.	0	0	0	0	0	0	0	0	0

Intercambio Comercial Argentina- Costa Rica - Año 2004-2008 / Exp. U\$S FOB - Imp. U\$S CIF

PA	Descripción	Año 2004			Año 2005			Año 2006		
		Exportaciones	Importaciones	Saldo	Exportaciones	Importaciones	Saldo	Exportaciones	Importaciones	Saldo
56	Guata, fieltro y telas sin tejer; hilados especiales; cordeles, c	1.194.742	29.696	1.165.046	683.529	369.096	314.433	838.143	344.534	493.609
57	Alfombras y demás revestimientos para el suelo, de materia	129.595	0	129.595	334.474	0	334.474	431.101	0	431.101
58	Tejidos especiales: superficies textiles con mechón insertado	240	0	240	90	0	90	441	0	441
59	Telas impregnadas, recubiertas, revestidas o estratificadas; a	77.361	0	77.361	19.320	0	19.320	75.899	0	75.899
60	Tejido de punto.	109.459	0	109.459	174.931	0	174.931	187.713	0	187.713
61	Prendas y complementos (accesorios) de vestir, de punto.	131.840	0	131.840	142.437	5.660	136.777	246.784	1.384	245.400
62	Prendas y complementos (accesorios) de vestir, excepto los	152.806	646	152.160	125.528	2.181	123.347	120.544	1.303	119.241
63	Los demás artículos textiles confeccionados: juegos; prenda	24.106	0	24.106	22.850	0	22.850	7.815	0	7.815
64	Calzado, polainas y artículos análogos: partes de estos artícu	4.531	0	4.531	23.351	0	23.351	21.351	0	21.351
65	Sombreros, demás tocados y sus partes.	15.538	0	15.538	3.634	0	3.634	2.020	0	2.020
66	Paraguas, sombrillas, quitasoles, bastones, bastones asiento	1.602	0	1.602	276	0	276	977	0	977
67	Plumas y plumón preparados y artículos de plumas o de plum	13	0	13	4	0	4	0	0	0
68	Manufacturas de piedra, yeso fraguable, cemento, amianto (8.112	0	8.112	1.703	0	1.703	23.389	0	23.389
69	Productos cerámicos.	171.998	238	171.760	318.133	336	317.797	341.647	15.342	326.305
70	Vidrio y sus manufacturas.	96.874	0	96.874	121.631	92	121.539	109.430	0	109.430
71	Perlas naturales (finas) o cultivadas, piedras preciosas o sem	71	0	71	1.014	0	1.014	7.960	0	7.960
72	Fundición, hierro y acero.	494.769	0	494.769	47.038	0	47.038	289.626	0	289.626
73	Manufacturas de fundición, de hierro o de acero.	1.675.374	2.665	1.672.709	968.689	844	967.845	905.113	1.880	903.233
74	Cobre y manufacturas de cobre.	1.206	0	1.206	4.440	0	4.440	12.279	0	12.279
75	Níquel y sus manufacturas.	23	0	23	0	0	0	0	0	0
76	Aluminio y sus manufacturas.	86.486	9.265	77.221	16.553	6.466	10.087	32.527	14.040	18.487
78	Plomo y sus manufacturas.	0	0	0	0	0	0	0	0	0
79	Cinc y sus manufacturas.	0	0	0	0	0	0	0	0	0
80	Estaño y sus manufacturas.	0	0	0	0	0	0	0	0	0
81	Los demás metales comunes; cermets; manufacturas de esta	0	0	0	0	0	0	0	0	0
82	Herramientas y útiles, artículos de cuchillería y cubiertos de	32.249	0	32.249	26.050	0	26.050	21.280	0	21.280
83	Manufacturas diversas de metal común.	221.473	0	221.473	308.276	2	308.274	373.279	0	373.279
84	Reactores nucleares, calderas, máquinas, aparatos y artefact	1.941.751	2.684.219	-742.468	3.478.174	2.482.149	996.025	6.461.477	3.551.752	2.909.725
85	Máquinas, aparatos y material eléctrico y sus partes; aparato	903.416	13.330.603	-12.427.187	1.535.810	18.190.410	-16.654.600	1.361.775	15.430.300	-14.068.525
86	Vehículos y material para vías férreas o similares y sus parte	0	0	0	1.320	0	1.320	0	0	0
87	Vehículos automóviles, tractores, ciclos y demás vehículos te	3.734.275	0	3.734.275	16.060.542	0	16.060.542	22.557.779	617	22.557.162
88	Aeronaves, vehículos espaciales y sus partes.	0	0	0	0	0	0	36.560.000	0	36.560.000
89	Barcos y demás artefactos flotantes.	4.000	0	4.000	8.478	0	8.478	0	0	0
90	Instrumentos y aparatos de óptica, fotografía o cinematogra	91.067	113.296	-22.229	240.767	369.915	-129.148	333.233	773.905	-440.672
91	Aparatos de relojería y sus partes.	5.073	0	5.073	0	0	0	5.357	0	5.357
92	Instrumentos musicales sus partes y accesorios.	20.246	0	20.246	14.845	0	14.845	28.543	0	28.543
93	Armas, municiones y sus partes y accesorios.	170.311	0	170.311	89.352	0	89.352	408.383	0	408.383
94	Muebles; mobiliario medicoquirúrgico; artículos de cama y si	608.342	0	608.342	618.075	0	618.075	870.945	0	870.945
95	Juquetes, juegos y artículos para recreo o deporte: sus parte	42.053	0	42.053	58.387	0	58.387	50.950	3.558	47.392
96	Manufacturas diversas.	18.353	0	18.353	51.094	0	51.094	43.709	0	43.709
97	Objetos de arte o colección y antigüedades.	2.278	0	2.278	1.665	0	1.665	33.366	0	33.366
Total general		59.159.864	17.027.778	42.132.086	55.682.631	22.242.948	33.439.683	99.507.625	21.424.254	78.083.371

Intercambio Comercial Argentina- Costa Rica - Año 2004-2008 / Exp. U\$S FOB - Imp. U\$S CIF

PA	Descripción	Año 2007			Año 2008		
		Exportaciones	Importaciones	Saldo	Exportaciones	Importaciones	Saldo
01	Animales vivos.	14.170	0	14.170	104.800	0	104.800
02	Carne y despojos comestibles.	44.647	0	44.647	0	0	0
03	Pescados y crustáceos, moluscos y demás invertebrados acuáticos.	202.143	0	202.143	168.025	0	168.025
04	Leche y productos lácteos: huevos de ave; miel natural; productos de abejas.	0	0	0	0	0	0
05	Los demás productos de origen animal no expresados ni clasificados en otra partida.	0	0	0	0	0	0
06	Plantas vivas y productos de la floricultura.	28.899	15.987	12.912	24.198	0	24.198
07	Hortalizas, plantas, raíces y tubérculos alimenticios.	1.192.904	0	1.192.904	62.389	0	62.389
08	Frutas y frutos comestibles: cortezas de agrios, cítricos, melocotones y demás.	730.232	1.171	729.061	562.234	1.284.231	-721.997
09	Café, té, yerba mate y especias.	52.305	0	52.305	81.063	0	81.063
10	Cereales.	87.670	0	87.670	190.401	0	190.401
11	Productos de la molinería: malta; almidón y fécula; inulina; dextrina.	32.864	0	32.864	90.722	160	90.562
12	Semillas y frutos oleaginosos: semillas y frutos diversos: plantas oleaginosas.	81.019	2.424	78.595	258.977	11.022	247.955
13	Gomas, resinas y demás jugos y extractos vegetales.	0	0	0	3.044	0	3.044
14	Materias trenzables y demás productos de origen vegetal no expresados ni clasificados en otra partida.	0	0	0	0	0	0
15	Grasas y aceites animales o vegetales: productos de su desdoblamiento.	3.581.959	47	3.581.912	4.324.800	2.620	4.322.180
16	Preparaciones de carne, de pescado o de crustáceos, moluscos o invertebrados acuáticos.	0	0	0	0	0	0
17	Azúcares y artículos de confitería.	1.244.093	0	1.244.093	739.445	0	739.445
18	Cacao y sus preparaciones.	1.335.960	0	1.335.960	895.766	0	895.766
19	Preparaciones a base de cereales, harina, almidón, fécula o fécula de patata.	816.845	0	816.845	849.904	151	849.753
20	Preparaciones de hortalizas, frutas u otros frutos o demás productos de origen vegetal.	628.167	61.234	566.933	557.367	96.095	461.272
21	Preparaciones alimenticias diversas.	330.331	0	330.331	748.833	159	748.674
22	Bebidas, líquidos alcohólicos y vinagre.	1.638.021	140	1.637.881	2.030.225	1	2.030.224
23	Residuos y desperdicios de las industrias alimentarias: alimenticias.	15.047	0	15.047	133.546	0	133.546
24	Tabaco y sucedáneos del tabaco elaborados.	663.246	106	663.140	993.489	0	993.489
25	Sal; azufre; tierras y piedras; yesos, cales y cementos.	65.404	0	65.404	40	5.792	-5.752
26	Minerales metálicos, escorias y cenizas.	0	0	0	0	0	0
27	Combustibles minerales, aceites minerales y productos de su desdoblamiento.	942.479	0	942.479	988.271	0	988.271
28	Productos químicos inorgánicos: compuestos inorgánicos u orgánicos.	341.208	0	341.208	456.519	0	456.519
29	Productos químicos orgánicos.	56.264	60	56.204	38.130	0	38.130
30	Productos farmacéuticos.	1.863.587	63	1.863.524	1.780.163	30	1.780.133
31	Abonos.	0	0	0	0	0	0
32	Extractos curtientes o tintóreos; taninos y sus derivados: pigmentos.	279.710	0	279.710	332.396	0	332.396
33	Aceites esenciales y resinoides: preparaciones de perfumería.	1.211.064	0	1.211.064	2.935.815	10	2.935.805
34	Jabón, agentes de superficie orgánicos, preparaciones para la limpieza.	675.164	74	675.090	705.690	111	705.579
35	Materias albuminoideas: productos a base de almidón o de fécula.	662.844	23.429	639.415	713.988	123.960	590.028
36	Polvoras y explosivos: artículos de pirotecnia: fósforos (cerillas).	0	0	0	0	0	0
37	Productos fotográficos o cinematográficos.	23.294	1.434	21.860	48.305	0	48.305
38	Productos diversos de las industrias químicas.	1.804.081	89.630	1.714.451	1.795.548	63	1.795.485
39	Plástico y sus manufacturas.	4.065.526	141.593	3.923.933	5.439.677	118.710	5.320.967
40	Caucho y sus manufacturas.	40.372	1.159.401	-1.119.029	53.410	2.575.562	-2.522.152
41	Pieles (excepto la peletería) y cueros.	105.796	0	105.796	952.072	0	952.072
42	Manufacturas de cuero: artículos de guarnicionería o de talabartería.	174.600	71	174.529	83.526	0	83.526
43	Peletería y confecciones de peletería: peletería facticia o artificial.	0	0	0	168	0	168
44	Madera, carbón vegetal y manufacturas de madera.	2.290.162	0	2.290.162	3.292.289	0	3.292.289
45	Corcho y sus manufacturas.	1.800	0	1.800	9.669	0	9.669
46	Manufacturas de espartería o cestería.	0	0	0	0	0	0
47	Pastas de madera o de otras materias fibrosas celulósicas papeles.	0	0	0	0	0	0
48	Papel y cartón: manufacturas de pasta de celulosa, de papel.	1.632.355	1.181.210	451.145	1.513.334	886.205	627.129
49	Productos editoriales, de la prensa o y de las demás industrias gráficas.	559.476	5.379	554.097	893.800	2.097	891.703
50	Seda.	0	0	0	0	0	0
51	Lana y pelo fino u ordinario: hilados y tejidos de crin.	0	0	0	0	0	0
52	Algodón.	12.271	0	12.271	11.000	0	11.000
53	Las demás fibras textiles vegetales: hilados de papel y tejidos.	0	0	0	0	0	0
54	Filamentos sintéticos o artificiales.	156	0	156	1.214	0	1.214
55	Fibras sintéticas o artificiales discontinuas.	10.161	0	10.161	0	0	0

Intercambio Comercial Argentina- Costa Rica - Año 2004-2008 / Exp. U\$S FOB - Imp. U\$S CIF

PA	Descripción	Año 2007			Año 2008		
		Exportaciones	Importaciones	Saldo	Exportaciones	Importaciones	Saldo
56	Guata, fieltro y telas sin tejer: hilados especiales: cordeles, c...	626.364	672.624	-46.260	1.149.250	540.510	608.740
57	Alfombras y demás revestimientos para el suelo, de materia	65.734	0	65.734	223.062	0	223.062
58	Tejidos especiales: superficies textiles con mechón insertado	17	0	17	5.043	0	5.043
59	Telas impregnadas, recubiertas, revestidas o estratificadas: a	1.840.367	0	1.840.367	297.008	0	297.008
60	Tejido de punto.	406.499	0	406.499	255.647	0	255.647
61	Prendas y complementos (accesorios) de vestir, de punto.	212.744	166	212.578	213.775	2.416	211.359
62	Prendas y complementos (accesorios) de vestir, excepto los d	141.126	3.592	137.534	118.200	0	118.200
63	Los demás artículos textiles confeccionados: juegos: preñer	10.122	0	10.122	5.888	4	5.884
64	Calzado, polainas y artículos análogos: partes de estos artícu	49.193	0	49.193	43.968	0	43.968
65	Sombreros, demás tocados y sus partes.	1.620	0	1.620	3.455	0	3.455
66	Paraguas, sombrillas, quitasoles, bastones, bastones asiento	1.006	0	1.006	159	0	159
67	Plumas y plumón preparados y artículos de plumas o de plum	0	0	0	0	0	0
68	Manufacturas de piedra, yeso fraguable, cemento, amianto (c	2.307	5	2.302	1.100	0	1.100
69	Productos cerámicos.	711.887	0	711.887	1.044.860	0	1.044.860
70	Vidrio y sus manufacturas.	167.915	93	167.822	384.576	0	384.576
71	Perlas naturales (finas) o cultivadas, piedras preciosas o sem	23.356	0	23.356	60.125	0	60.125
72	Fundición, hierro y acero.	59.318	0	59.318	73.012	79.212	-6.200
73	Manufacturas de fundición, de hierro o de acero.	268.484	15	268.469	221.747	1.582	220.165
74	Cobre y manufacturas de cobre.	15.550	1.281	14.269	19.360	543	18.817
75	Níquel y sus manufacturas.	0	0	0	0	0	0
76	Aluminio y sus manufacturas.	42.437	46.941	-4.504	146.206	17.870	128.336
78	Plomo y sus manufacturas.	0	0	0	0	0	0
79	Cinc y sus manufacturas.	0	55.528	-55.528	328	115.286	-114.958
80	Estaño y sus manufacturas.	0	0	0	0	0	0
81	Los demás metales comunes: cermets; manufacturas de esta	0	0	0	0	0	0
82	Herramientas y útiles, artículos de cuchillería y cubiertos de r	132.320	125	132.195	111.386	0	111.386
83	Manufacturas diversas de metal común.	411.932	243	411.689	456.316	450	455.866
84	Reactores nucleares, calderas, máquinas, aparatos y artefact	7.363.977	4.786.033	2.577.944	5.870.009	4.592.837	1.277.172
85	Máquinas, aparatos y material eléctrico y sus partes: aparat	1.597.975	10.535.953	-8.937.978	1.211.088	5.470.395	-4.259.307
86	Vehículos y material para vías férreas o similares y sus parte	0	0	0	16.822	0	16.822
87	Vehículos automóviles, tractores, ciclos y demás vehículos te	20.231.808	0	20.231.808	5.546.566	0	5.546.566
88	Aeronaves, vehículos espaciales y sus partes.	37.614.000	0	37.614.000	75.652.815	0	75.652.815
89	Barcos y demás artefactos flotantes.	0	0	0	0	0	0
90	Instrumentos y aparatos de óptica, fotografía o cinematograf	581.317	1.956.516	-1.375.199	593.468	1.554.114	-960.646
91	Aparatos de relojería y sus partes.	80	0	80	1.024	0	1.024
92	Instrumentos musicales sus partes y accesorios.	18.351	0	18.351	33.827	0	33.827
93	Armas, municiones y sus partes y accesorios.	372.189	0	372.189	184.040	0	184.040
94	Muebles: mobiliario médicoquirúrgico: artículos de cama y si	685.907	24.094	661.813	968.416	92.293	876.123
95	Juquetes, juegos y artículos para recreo o deporte: sus parte	178.362	0	178.362	153.902	131	153.771
96	Manufacturas diversas.	30.264	0	30.264	61.862	0	61.862
97	Objetos de arte o colección y antigüedades.	2.500	0	2.500	0	0	0
Total general		103.405.324	20.766.662	82.638.662	130.023.749	17.574.620	112.417.940

Tendencia (2004/2008)	
Exportaciones Var. Prom. Anual (%)	Importaciones Var. Prom. Anual (%)
25,62%	2,13%