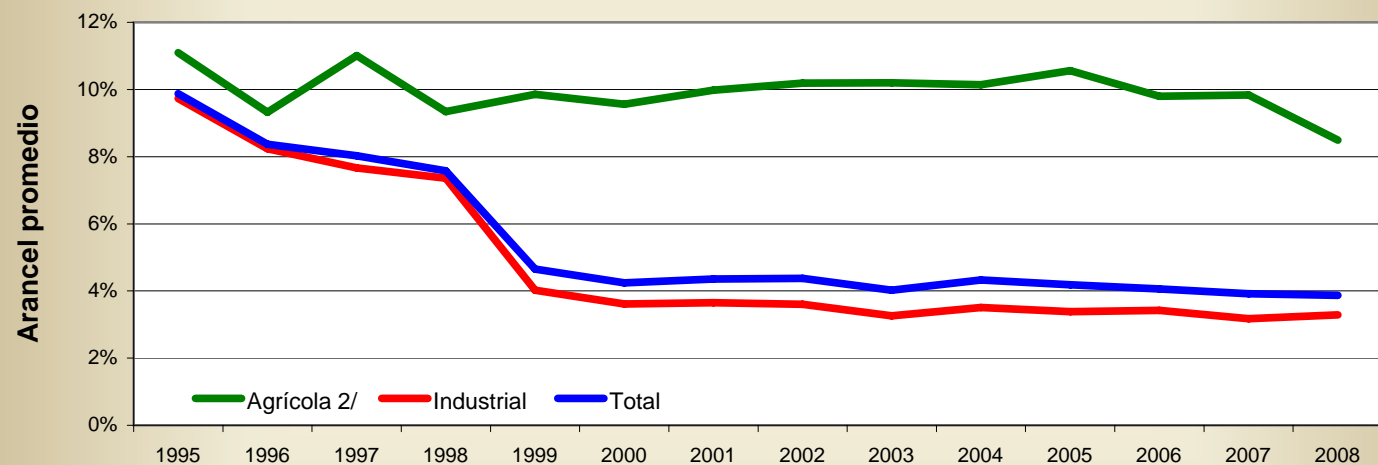


Costa Rica: Arancel promedio ponderado por las importaciones <sup>1/</sup>  
1995-2008



Fuente: COMEX, con base en datos de BCCR y DGA.

1/ Excluye las importaciones de Zona Franca y Perfeccionamiento Activo

2/ Las mercancías agrícolas se definen de acuerdo con el Anexo I del Acuerdo sobre Agricultura de la OMC

Costa Rica: Arancel promedio ponderado por las importaciones <sup>1/</sup>  
1995-2008

	1995	1996	1997	1998	1999	2000	2001	2002	2003	2004	2005	2006	2007	2008
<b>Importaciones (en millones de US\$)</b>														
<b>Agrícola <sup>2/</sup></b>	336,7	451,3	409,6	484,4	446,4	452,1	474,7	551,2	572,8	688,0	709,1	765,4	1.026,1	1.301,3
<b>Industrial</b>	2.914,4	3.028,1	3.405,9	3.868,7	3.721,2	3.803,0	3.805,7	4.147,8	4.606,8	4.843,7	5.638,5	6.841,1	8.131,5	10.329,1
<b>Total</b>	3.251,1	3.479,4	3.815,5	4.353,1	4.167,6	4.255,1	4.280,5	4.699,0	5.179,6	5.531,7	6.347,7	7.606,5	9.157,6	11.630,4
<b>Recaudación (en millones de US\$)</b>														
<b>Agrícola <sup>2/</sup></b>	37,3	42,1	45,1	45,3	44,0	43,2	47,4	56,2	58,4	69,8	74,9	75,0	100,9	110,6
<b>Industrial</b>	283,7	249,2	261,1	284,7	149,7	137,5	139,0	149,5	150,1	169,8	191,0	233,8	257,8	339,2
<b>Total</b>	321,1	291,3	306,2	330,0	193,7	180,7	186,4	205,6	208,5	239,6	265,8	308,8	358,8	449,7
<b>Arancel promedio ponderado</b>														
<b>Agrícola <sup>2/</sup></b>	11,1%	9,3%	11,0%	9,3%	9,9%	9,6%	10,0%	10,2%	10,2%	10,1%	10,6%	9,8%	9,8%	8,5%
<b>Industrial</b>	9,7%	8,2%	7,7%	7,4%	4,0%	3,6%	3,7%	3,6%	3,3%	3,5%	3,4%	3,4%	3,2%	3,3%
<b>Total</b>	9,9%	8,4%	8,0%	7,6%	4,6%	4,2%	4,4%	4,4%	4,0%	4,3%	4,2%	4,1%	3,9%	3,9%

Fuente: COMEX, con base en cifras de BCCR y DGA

1/ Excluye las importaciones de Zona Franca y Perfeccionamiento Activo.

2/ Las mercancías agrícolas se definen de acuerdo con el Anexo I del Acuerdo sobre Agricultura de la OMC